



HOLZ IN FORM

EINZIGARTIGE HOLZWERKSTOFFE
STRUKTURIERTE RELIEFPLATTEN



KATALOG 2019



VD-Werkstätten

Spezialist für Formteile und Reliefplatten

Seit Entstehung des Unternehmens im Jahr 1967 haben wir uns durch stetige Investitionen und Innovationen zu einer festen Größe am internationalen Markt im Bereich Formteile und Prägeplatten entwickelt.

Unsere Expertise liegt in der Produktion von anspruchsvollen Formteilen und einzigartigen Prägeplatten aus Holzwerkstoffen, die für alle Bereiche des Innenausbaus geeignet sind.

Industrie, Handel, und Architekten

Zu unseren Kunden gehören namenhafte Hersteller der Möbelindustrie, unsere weltweiten Handelspartner für das Holz in Form Sortiment, sowie Architekten und Planungsbüros.

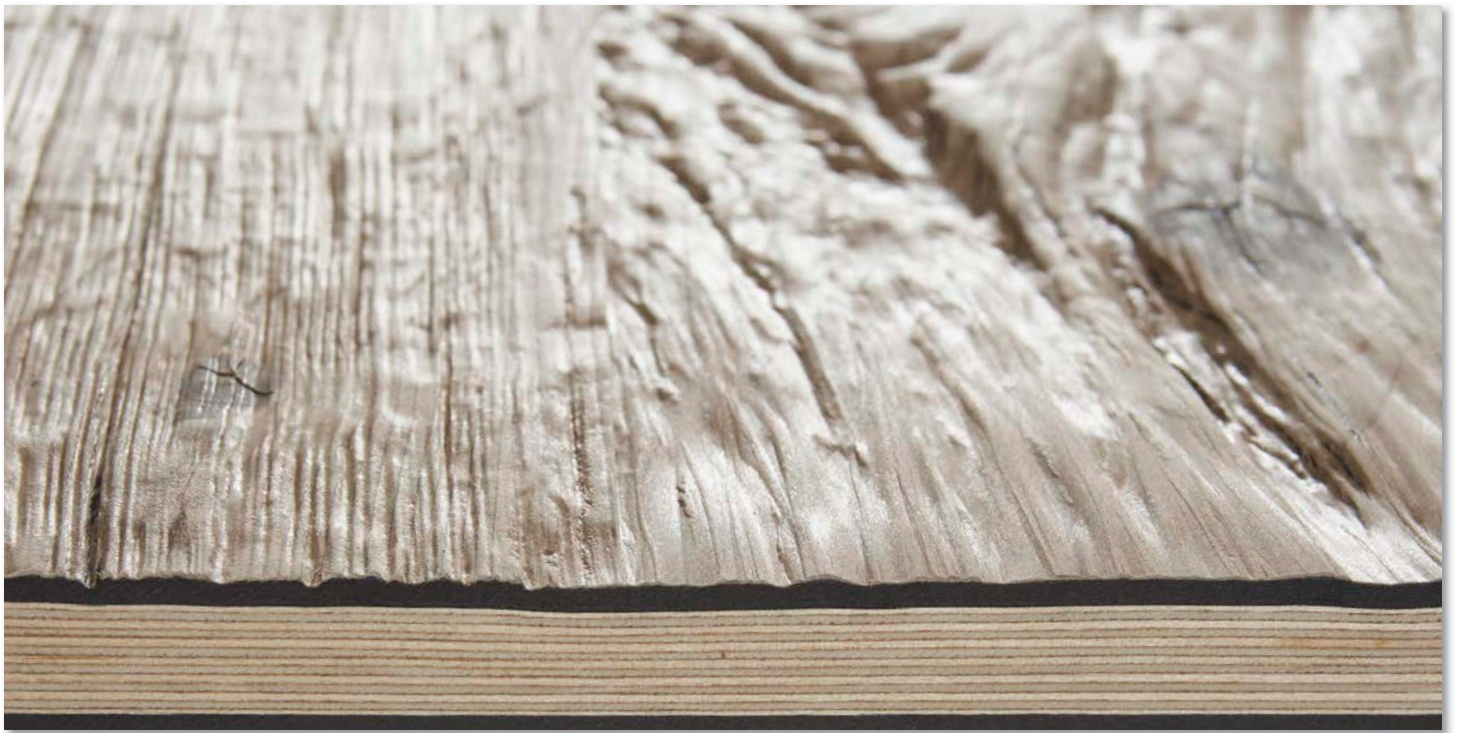
Steitige Weiterentwicklung

Eine eigene Entwicklungsabteilung, modernster Werkzeugbau und ein hochmodernes Werk sind der Garant für eine anspruchsvolle Fertigung und höchste Qualität unserer Produkte.

Die Kommunikation mit Designern und Architekten lässt uns unmittelbar auf neue Trends reagieren, weswegen unsere Produktpalette ständig wächst.

Hohe Fertigungstiefe

Ob Standardplatte, Halbfertigteil, oder montagefertigtes, kartonverpacktes Möbelement – 130 Mitarbeiter sorgen für eine qualitätskonforme Fertigung, die keinen Kundenwunsch offen lässt.



Holz in Form

Ein Produkt der VD-Werkstätten

Holz in Form steht für unser Produktsortiment der Prägeplatten, welche durch ein einzigartiges und patentiertes Prägeverfahren von den VD-Werkstätten hergestellt und unter dem Markennamen Holz in Form vertrieben wird.



Von der Natur inspiriert

Wir lassen uns von den unverwechselbaren Strukturen der Natur inspirieren und schaffen dadurch einzigartige Oberflächen, welche ein höchstes Maß an Authentizität mit den Vorteilen moderner Holzwerkstoffen kombinieren.

Einzigartig trotz industrieller Fertigung

Holz in Form Platten sind im Verbund geprägte Reliefplatten mit speziell entwickelten Furnier- oder Melaminharzaufbauten, welche auf ein entsprechendes Trägermaterial geprägt werden.

Vorteile im Überblick

- Hohe Formstabilität
- Resistente Oberfläche
- Problemlose Wiederbeschaffung
- Vielfältige Gestaltungsmöglichkeiten



2602 Flamed Wood
Seite 6



2588 Burned Wood
Seite 8



2578 Rough Old Wood
Seite 10



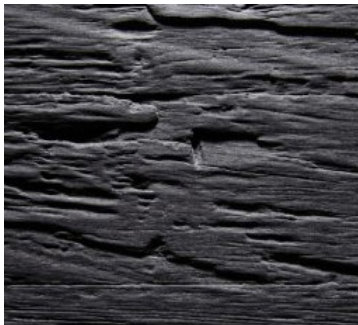
2512 Old Nature
Seite 12



2491 Antikwood
Seite 14



2487 Borke
Seite 16



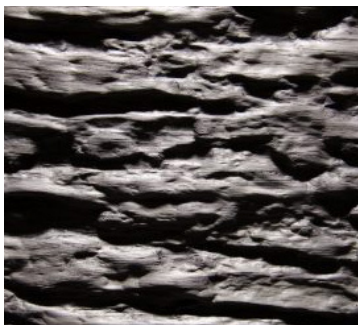
2590 Chopped Wood
Seite 18



2584 Smooth Bark
Seite 20



2468 Spalt
Seite 22



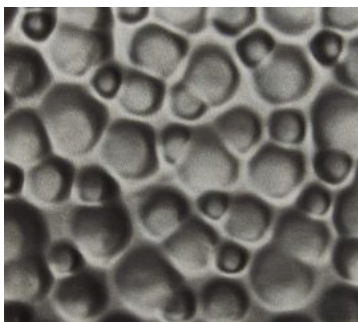
2596 Rinde
Seite 24



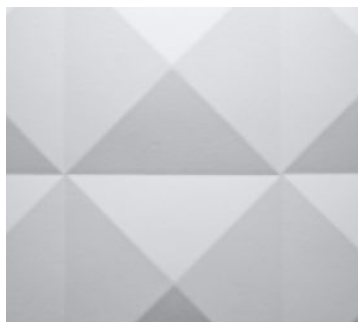
2511 Blockwood
Seite 26



2553 Paillette
Seite 28



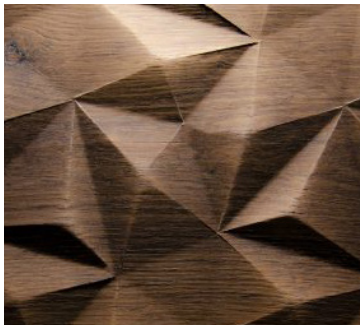
2450 Pluto
Seite 30



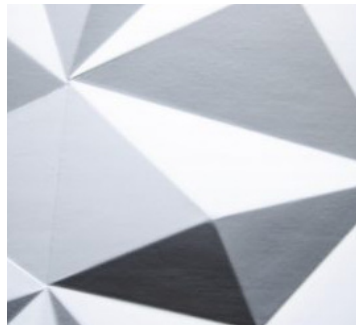
2528 Prisma
Seite 32



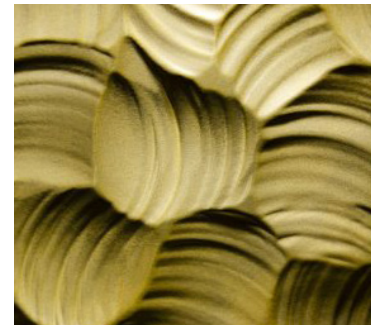
2561 Small Diamond
Seite 34



2536 Diamond
Seite 36



2551 Big Diamond
Seite 38



2508 Rocks
Seite 40



2252 Schilf
Seite 42



2201 Wave
Seite 44



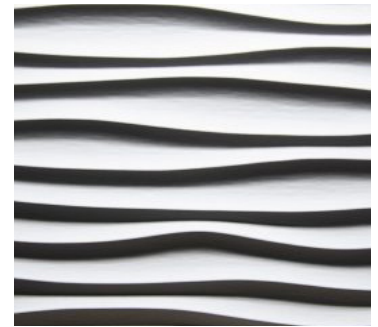
2261 Sisal
Seite 46



2395 Phytion
Seite 48



2306 Dune
Seite 49



2344 Ocean
Seite 50



2369 Flame
Seite 52



2451 Split
Seite 54



2432 Groove
Seite 56



2555 Hufnagel
Seite 57



2552 Trapez
Seite 58



2567 Deep Groove II
Seite 60

NEU

2602 Flamed Wood



Schwarz

Beschreibung

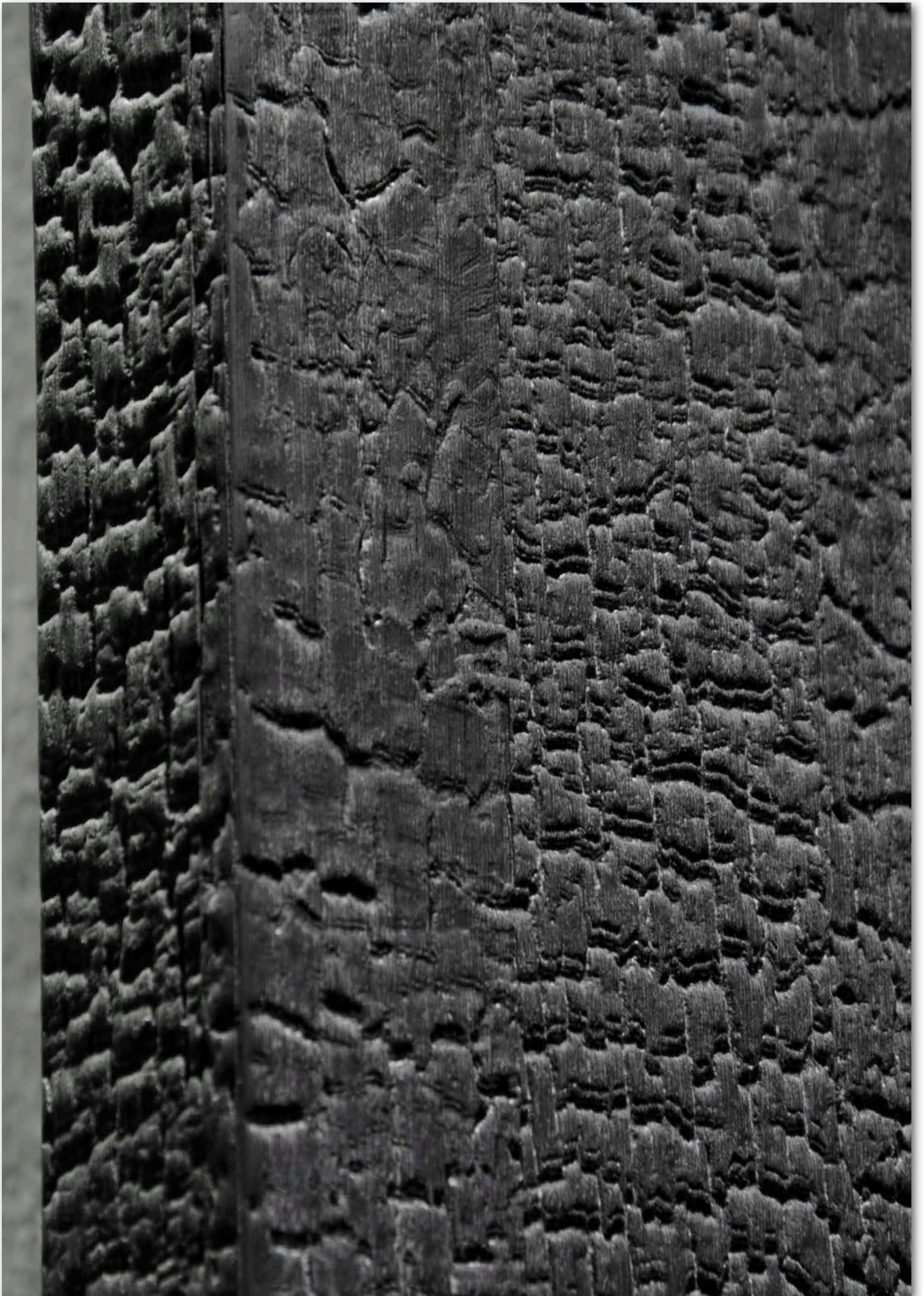
Flamed Wood verkörpert verkohltes Holz detailgetreu ohne tatsächlich verbrannt zu sein. Durch Verprägen der Furnierschichten entsteht kein verbrannter Geruch.

Plattenformate 2450 x 1050 mm

Trägermaterial MDF schwarz (9mm)
Spanplatte (20 mm)

Stärken 9 mm / 20 mm

Rapport Kein Strukturrapport





2588 Burned Wood



Schwarz



Schwarz Asche Optik lackiert

Beschreibung

Burned Wood verkörpert verkohltes Holz detailgetreu ohne tatsächlich verbrannt zu sein. Durch Verprägen der Furnierschichten entsteht kein verbrannter Geruch.

Plattenformate 3135 x 1270 mm

Trägermaterial Sperrholz

Stärken 19,5 mm

Rapport Kein Strukturrapport





2578 Rough Old Wood



Asteiche rustikal



Eiche geräuchert



Lärche geräuchert

Beschreibung

Rough Old Wood stellt die Struktur ausgewaschenen Holzes dar.
Die Oberfläche der markanten Verprägung ist eher glatt als rau beschaffen.

Plattenformate 3135 x 1270 mm

Trägermaterial Sperrholz

Stärken 18,5 mm

Rapport Kein Strukturrapport





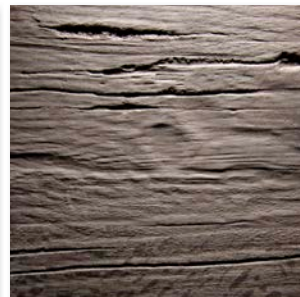
2512 Old Nature



Eiche natur



Eiche geräuchert



Eiche grau



Mooreiche

Beschreibung

Old Nature stellt die rustikale Oberfläche aufgearbeiteter Altholzbalken dar. Die authentische Oberfläche entsteht durch Verwendung von Echtholz Furnieren.

Plattenformate 2450 x 1050 / 1050 x 2450 mm
3135 x 1270 mm

Trägermaterial MDF schwarz

Stärken 6,5 mm / 10 mm / 19,5 mm

Rapport Kein Strukturrapport





2491 Antikwood



Roseneiche



Fichte antik



Altholz grau



Nussbaum antik



Lärche geräuchert

Beschreibung

Antikwood verkörpert die Erscheinung alten Holzes durch Verwendung echter Altholz Furniere in Verbindung mit einer Oberfläche, die leicht gebürstet erscheint.

Plattenformate 3135 x 1270 / 1270 x 3135 mm

Trägermaterial Vollholzaufbau (5 mm)
Sperrholz (18,5 mm)

Stärken 5 mm / 18,5 mm

Rapport Kein Strukturrapport

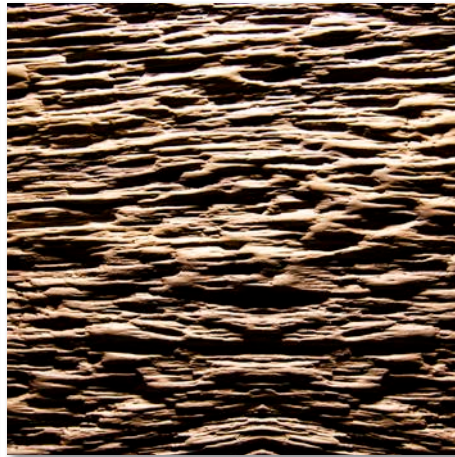




2487 Borke



Altholz grau



Nussbaum antik



Lärche geräuchert

Beschreibung

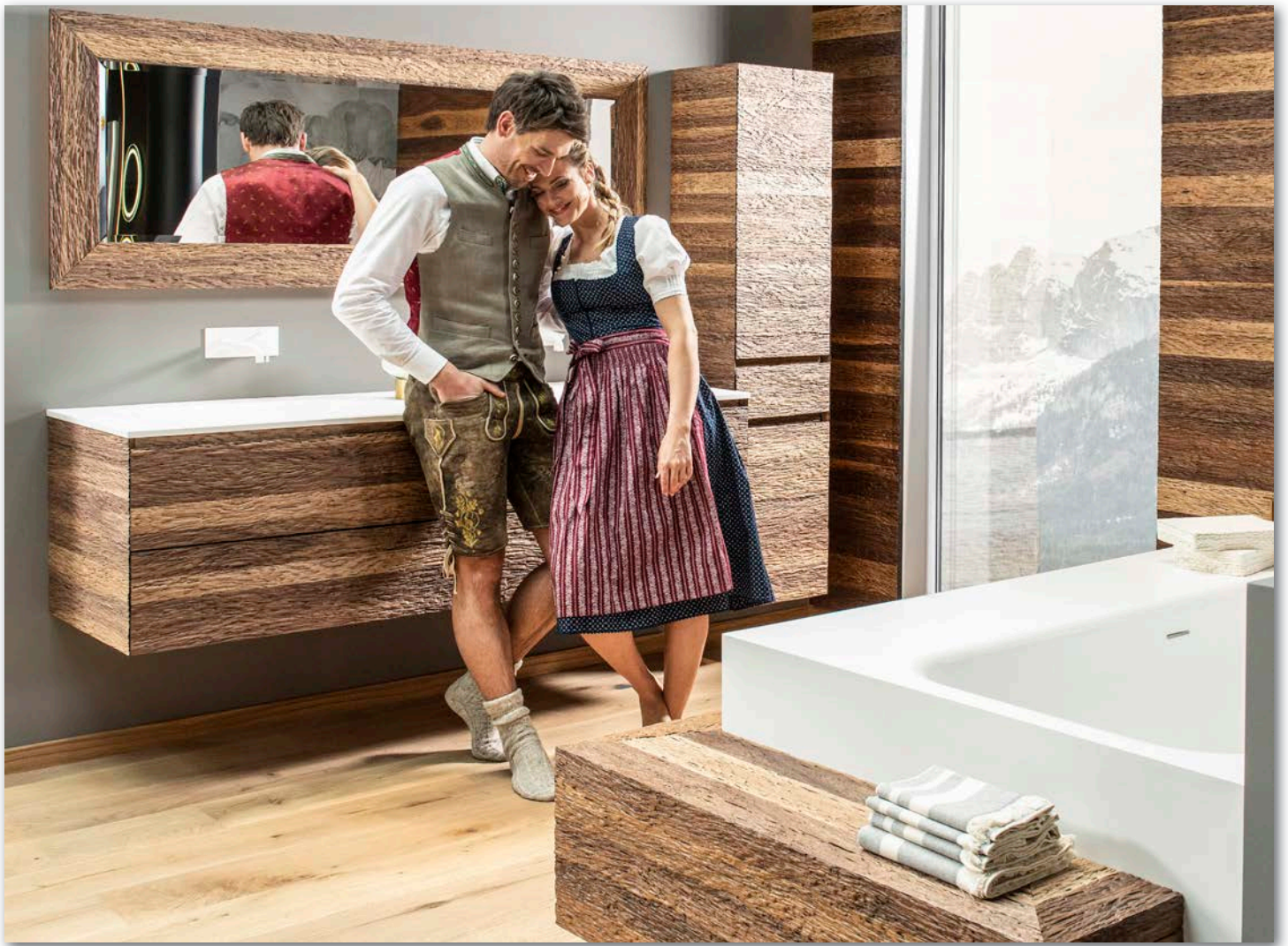
Borke stellt die äußerste Schutzschicht des Baumes dar. In den tiefen Bereichen wird das Furnier bewusst zum Reißen gebracht, um eine authentische Optik zu erzielen.

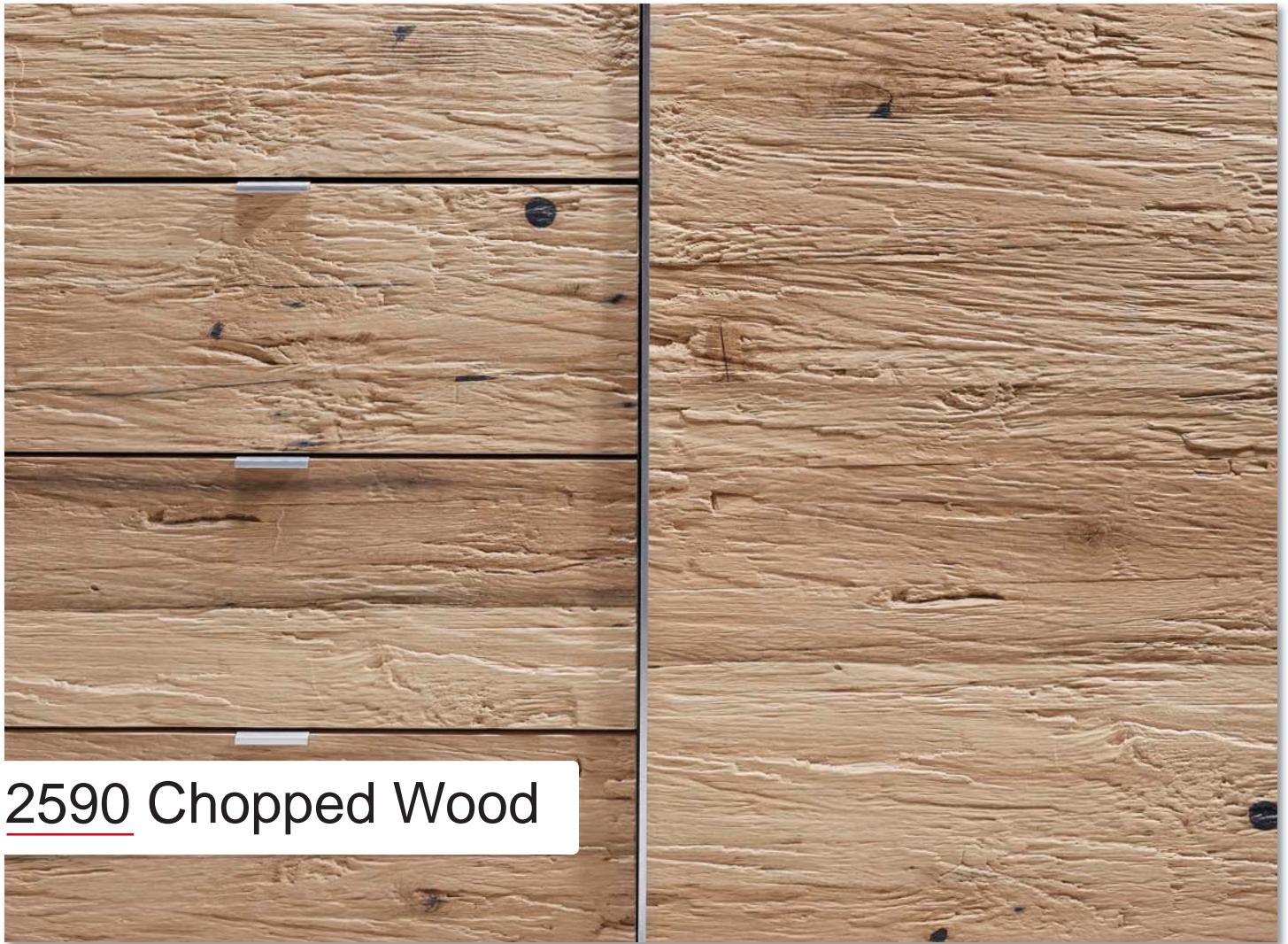
Plattenformate 2450 x 1050 mm

Trägermaterial Sperrholz

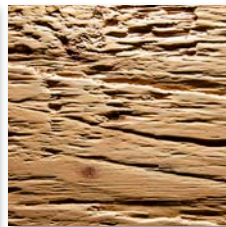
Stärken 21 mm

Rapport Kein Strukturrapport

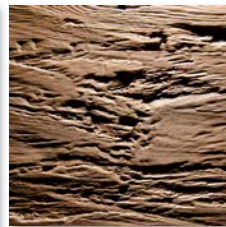




Altholz Eiche



Fichte Rustico



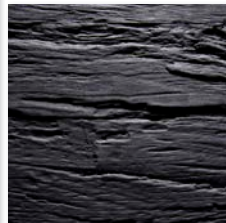
Eiche geräuchert



Lärche geräuchert



Asche Optik



Schwarz

Beschreibung

Chopped Wood ist verprägt wie von Hand gehacktes Altholz, besitzt aber eine geschlossene und strapazierfähige Oberfläche.

Plattenformate 3135 x 1270 / 1270 x 3135 mm

Trägermaterial Sperrholz

Stärken 18,5 mm

Rapport Kein Strukturrapport

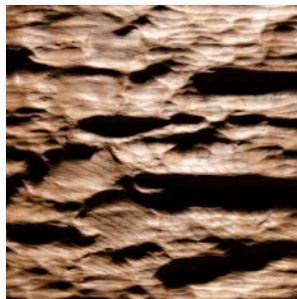




2584 Smooth Bark



Eiche rustikal



Eiche geräuchert



Asche Optik



Schwarz

Beschreibung

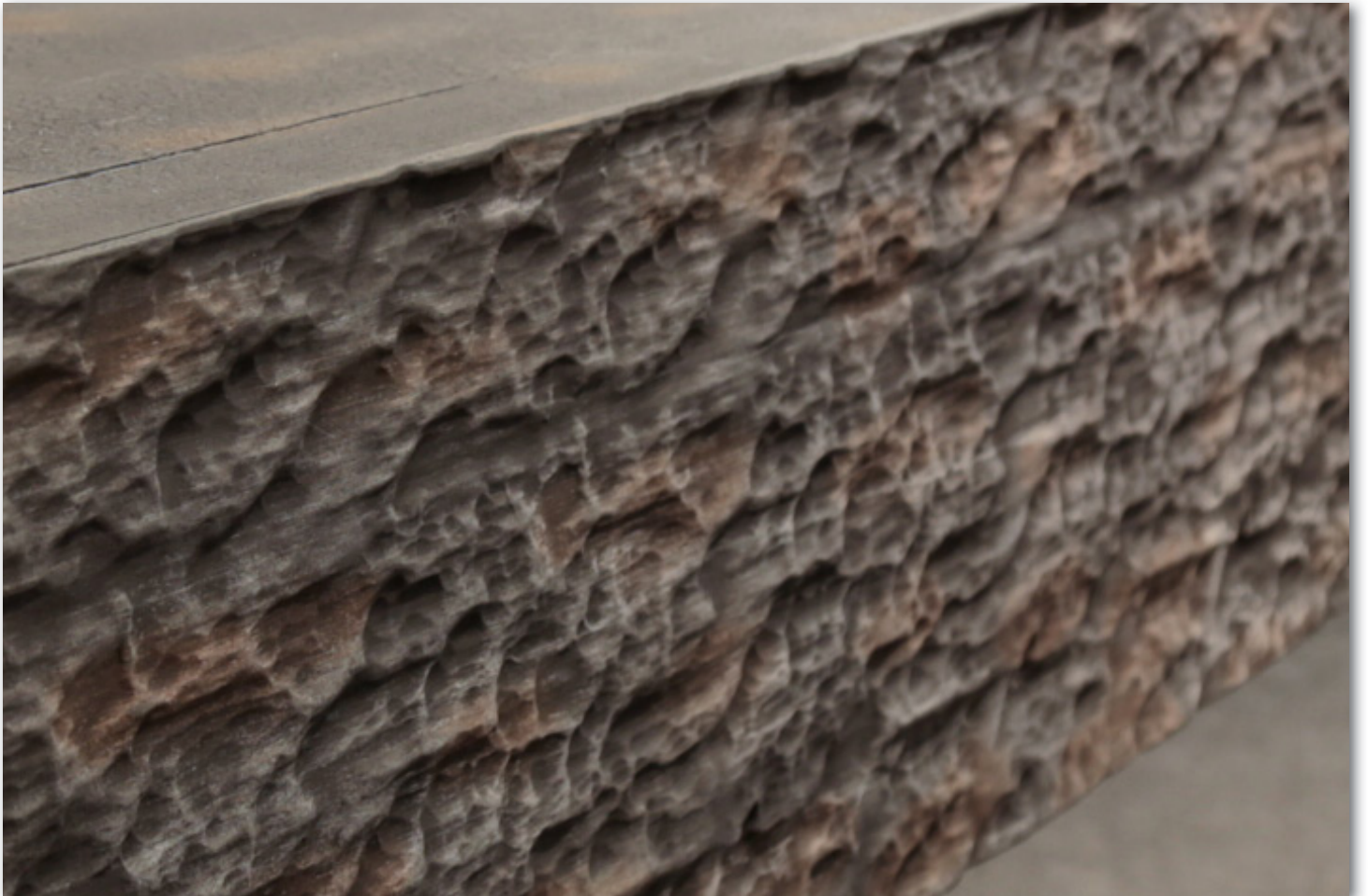
Smooth Bark ist an die Struktur glatter Baumrinde angelehnt und ist durch Vertiefungen mit bis zu 5,6 mm strukturiert, welche interessante Licht- und Schatteneffekte erzeugen.

Plattenformate 2450 x 635 / 2450 x 1050 mm

Trägermaterial Sperrholz

Stärken 21 mm

Rapport Kein Strukturrapport





2468 Spalt



Beschreibung

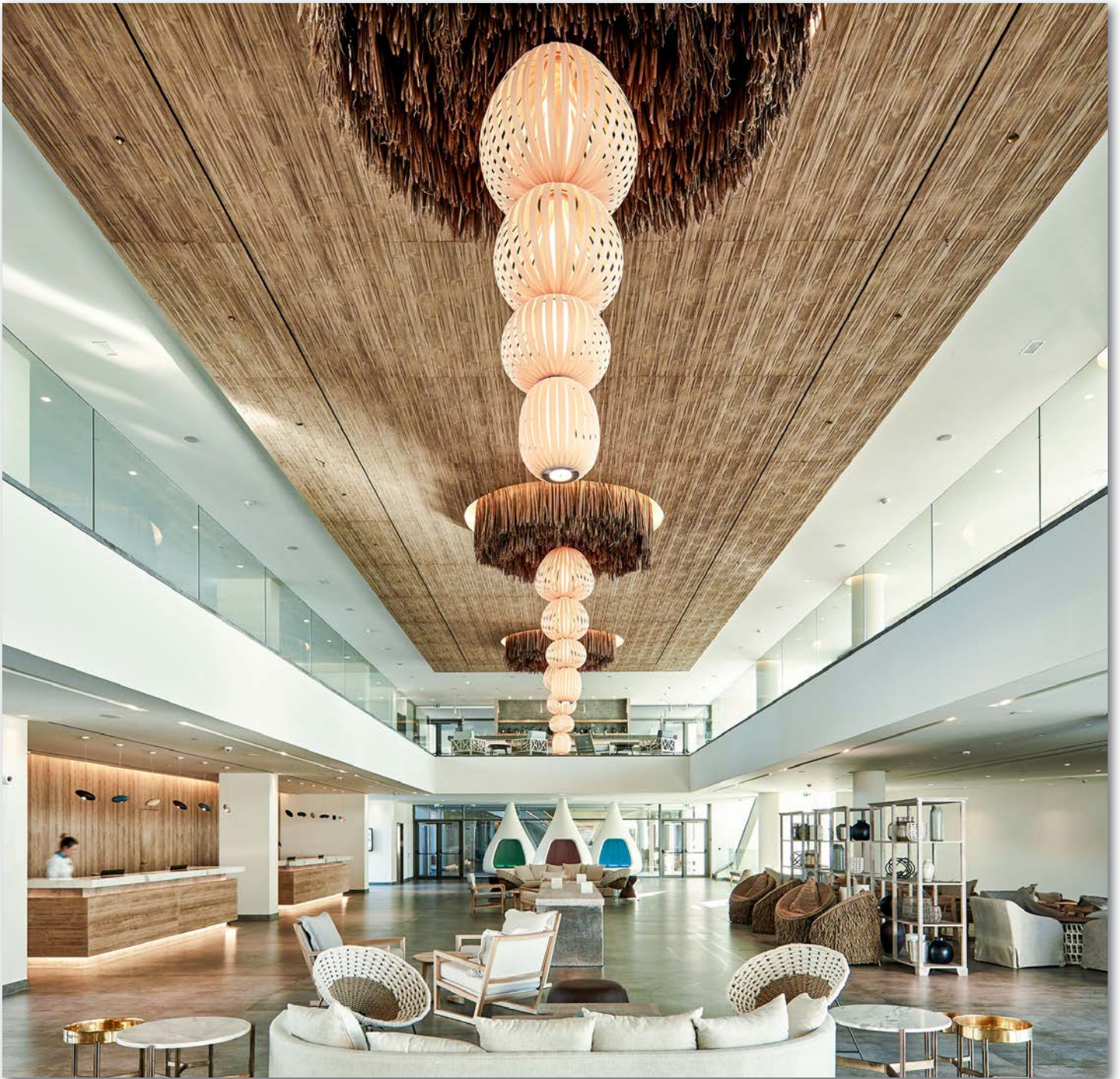
Spalt repräsentiert das traditionell von Hand geschlagene Spaltholz mit seiner markanten Struktur, die durch Spalten entlang der Holzfaser entsteht.

Plattenformate 2450 x 635 / 635 x 2450 mm
2450 x 1050 mm

Trägermaterial Sperrholz

Stärken 21 mm

Rapport Kein Strukturrapport

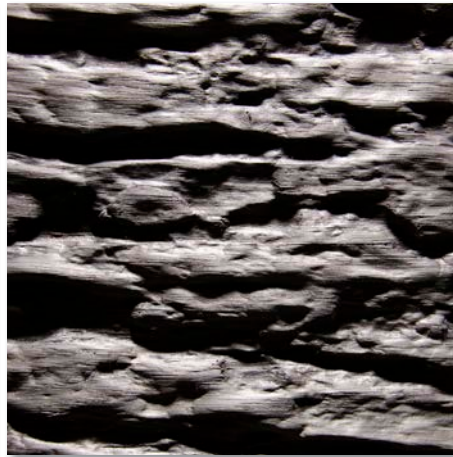




2596 Rinde



Eiche geräuchert



Eiche grau



Schwarz Asche Optik

Beschreibung

Rinde stellt nahezu naturgetreu Eichenrinde dar, ohne dabei zu rieseln oder brüchig zu werden. Die Oberfläche ist bereits fertig lackiert und als großformatige Platte erhältlich.

Plattenformate 2450 x 1050 mm

Trägermaterial Mehrschichtaufbau

Stärken 22 mm

Rapport Kein Strukturrapport





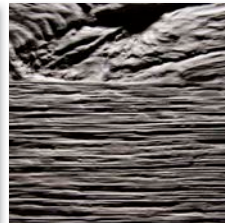
2511 Blockwood



Asteiche rustikal



Eiche natur



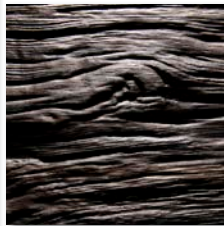
Altholz grau



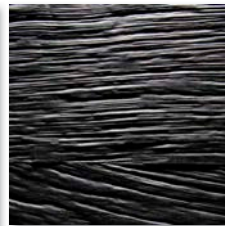
Eiche geräuchert



Lärche geräuchert



Mooreiche



Schwarz

Beschreibung

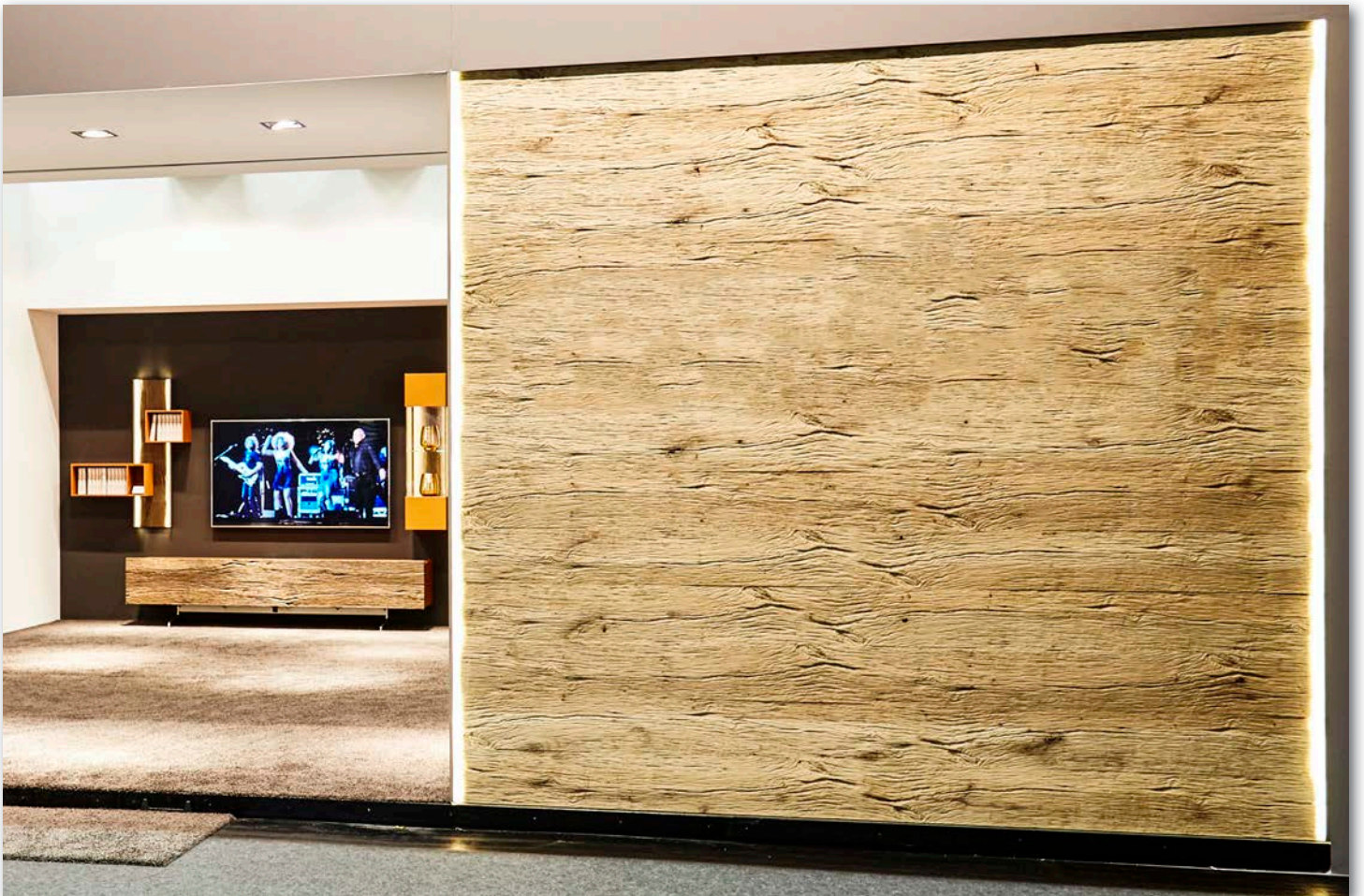
Blockwood erinnert an die Oberfläche tief strukturierten Treibholzes. Mit einer maximalen Verprägertiefe von 8,8 mm ist Blockwood die tiefste aller authentischen Strukturen.

Plattenformate 3135 x 1270 / 1270 x 3135 mm
2450 x 635 mm

Trägermaterial Spanplatte /
Sperrholz

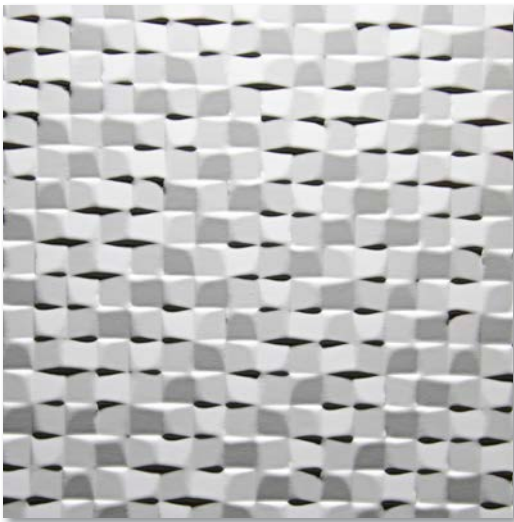
Stärken 21 mm

Rapport Kein Strukturrapport





2553 Paillette



Grundierfolie

Beschreibung

Pailletten wirkt mit seiner besonders feingliedrigen Struktur wie echte Schmuck-Pailletten. Jede Paillette misst 10 x 10 mm.

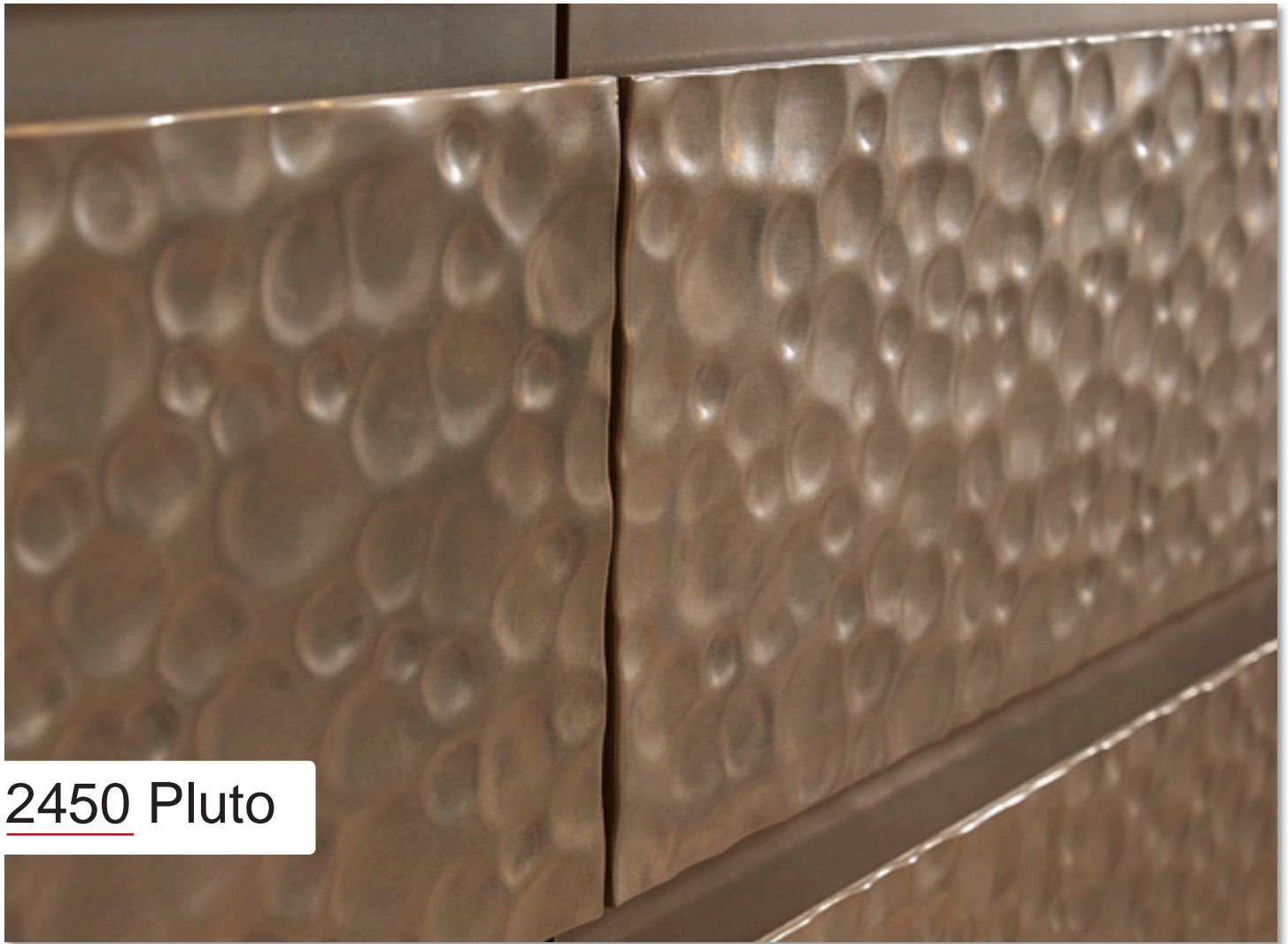
Plattenformate 2450 x 1050 mm
3135 x 1270 mm

Trägermaterial Spanplatte

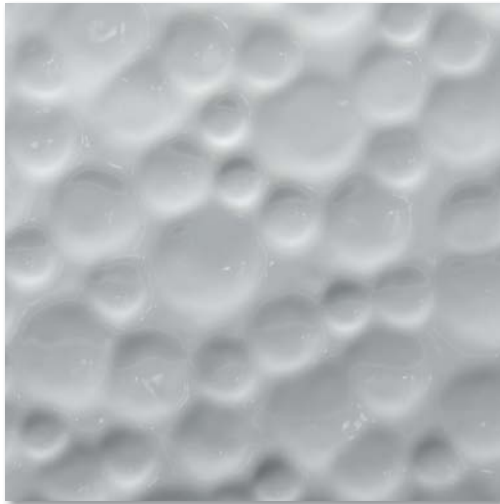
Stärken 18,5 mm

Rapport Kein Strukturrapport

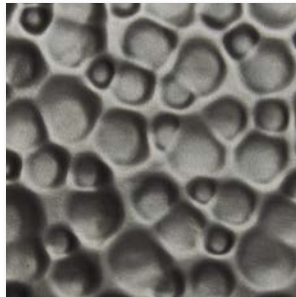




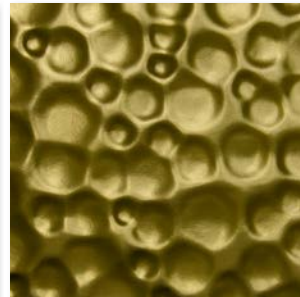
2450 Pluto



Grundierfolie



Silber Echtmetall



Gold Echtmetall



Kupfer Echtmetall

Beschreibung

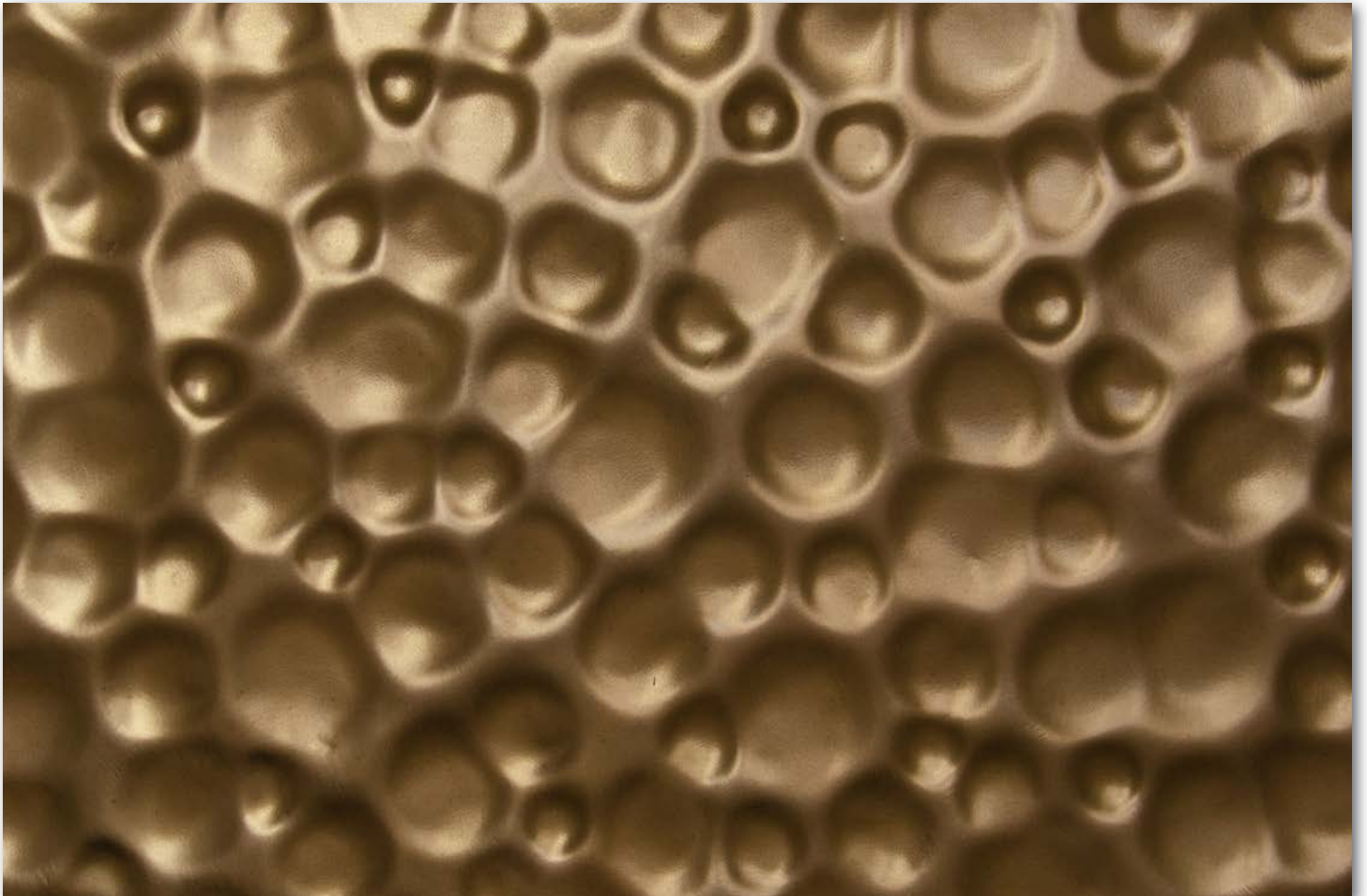
Pluto verkörpert die charakteristische Krateroberfläche des gleichnamigen Planeten. In Verbindungen mit speziellen Effektlackierungen entfaltet Pluto eine interessante Wirkung.

Plattenformate 3135 x 1270 mm

Trägermaterial Spanplatte

Stärken 18,5 mm

Rapport Kein Strukturrapport





2528 Prisma



Grundierfolie

Beschreibung

Prisma kombiniert jeweils vier identische Prismen zu gleich großen Kacheln, welche bei indirekter Beleuchtung einen interessanten Tiefeneffekt erzeugen.

Plattenformate 1270 x 3135 mm

Trägermaterial MDF (4,5 mm)
Spanplatte (18,5 mm)

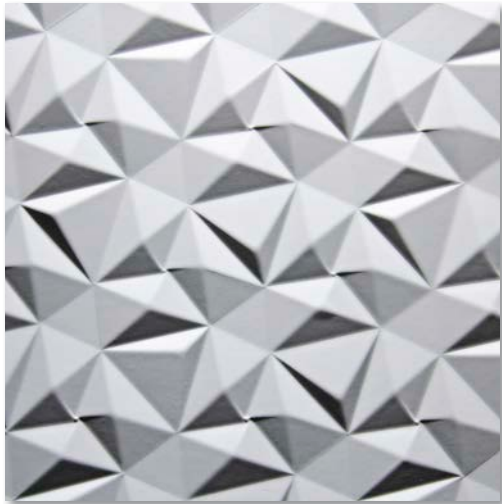
Stärken 4,5 mm / 18,5 mm

Rapportmaß 1200 x 3100 mm
Im Raster 100 x 100





2561 Small Diamond



Grundierfolie



Eiche natur



Eiche geräuchert



Eiche grau

Beschreibung

Small Diamond ist inspiriert von den perfekten Facetten echter Diamanten.

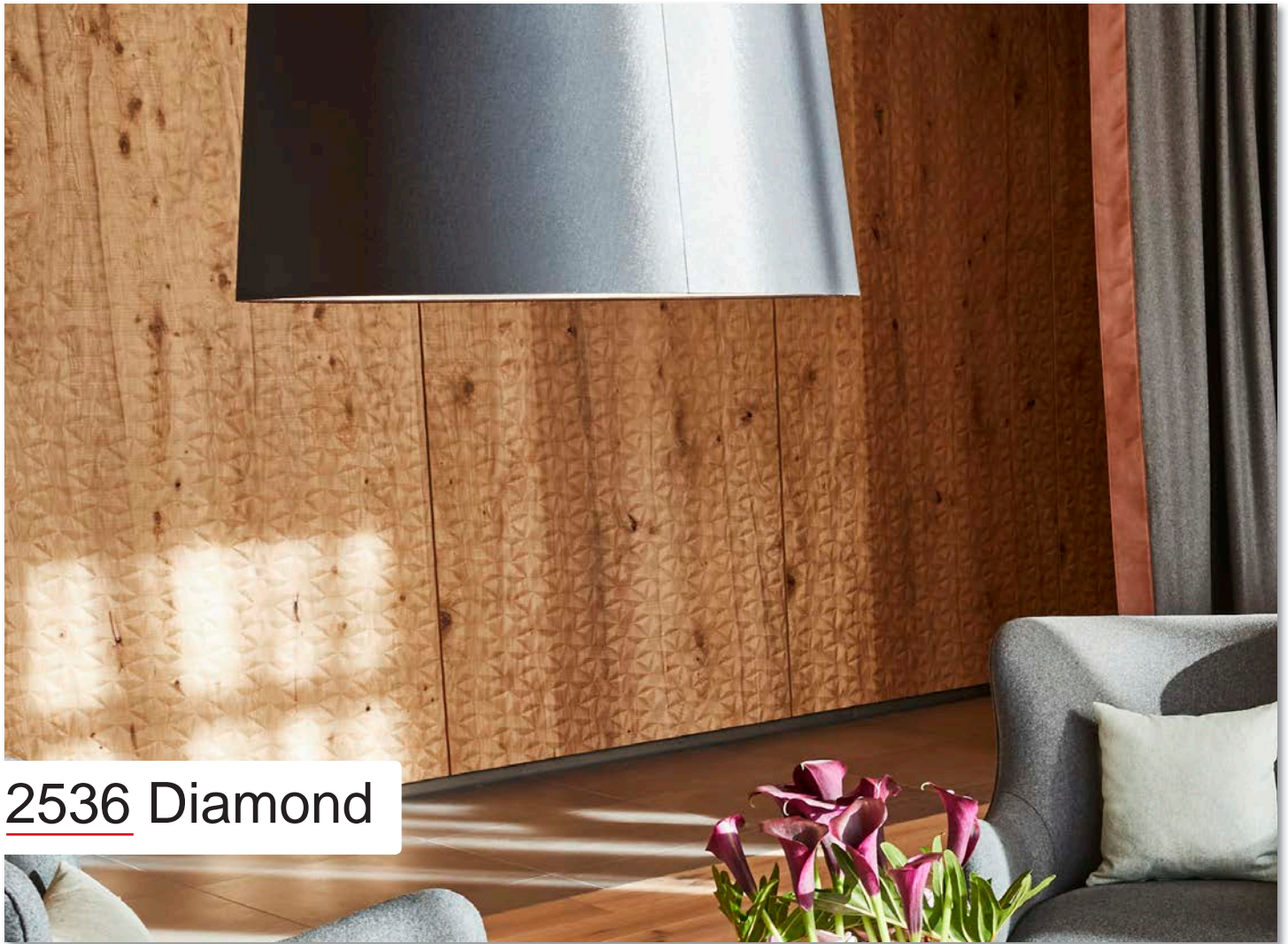
Plattenformate 2450 x 1050 mm

Trägermaterial Spanplatte

Stärken 18,5 mm

Rapportmaß 2448,8 x 964,5 mm
Im Raster 111,31 x 96,45





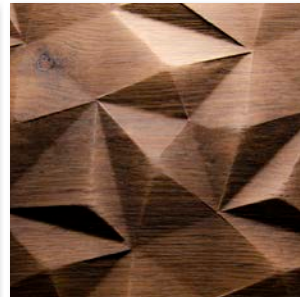
2536 Diamond



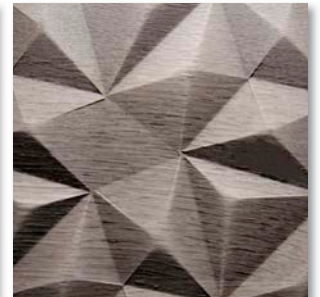
Grundierfolie



Eiche natur



Eiche geräuchert



Eiche grau

Beschreibung

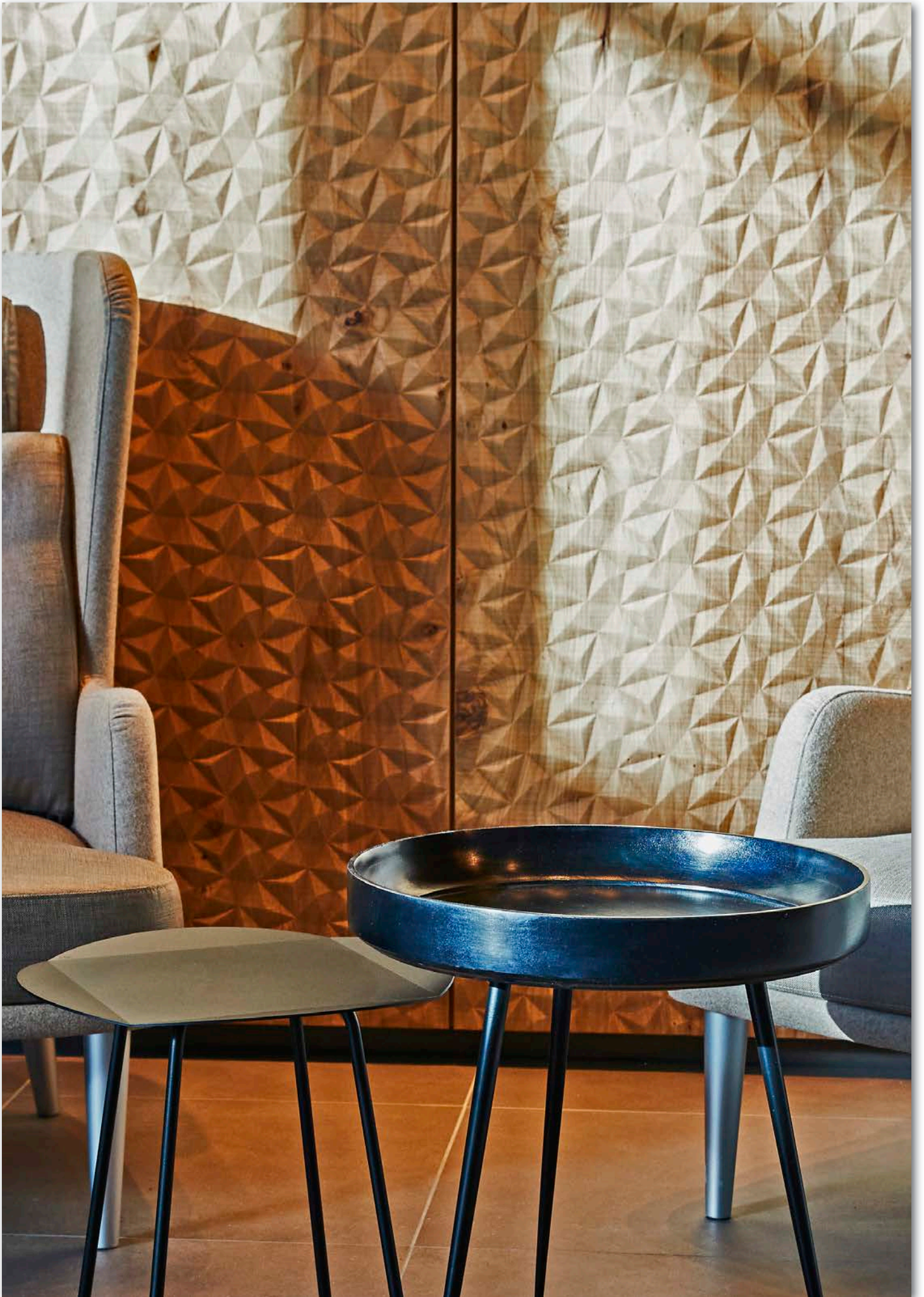
Diamond ist inspiriert von den perfekten Facetten echter Diamanten.

Plattenformate 3135 x 1270 mm

Trägermaterial Spanplatte

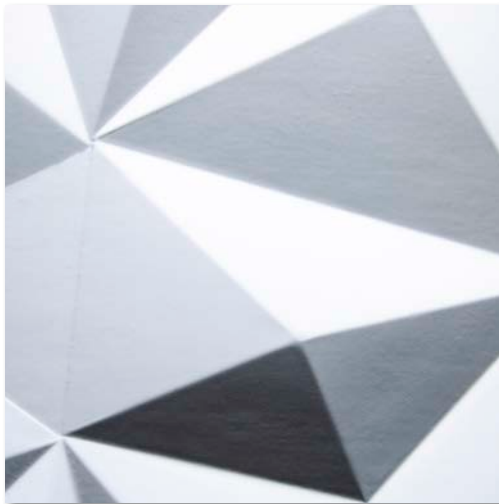
Stärken 18,5 mm

Rapportmaß 3122 x 1164 mm
Im Raster 446 x 388

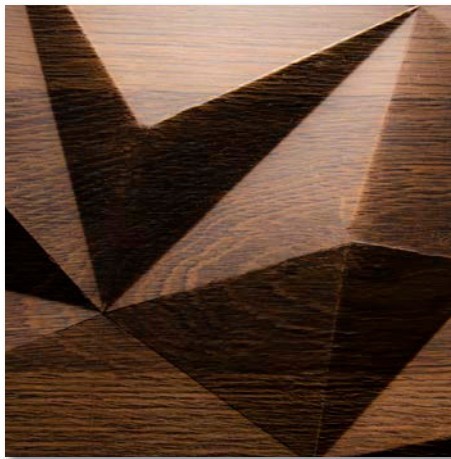




2551 Big Diamond



Grundierfolie



Eiche geräuchert



Eiche grau

Beschreibung

Big Diamond ist inspiriert von den perfekten Facetten echter Diamanten.

Plattenformate 2450 x 1050 mm

Trägermaterial Sperrholz

Stärken 34 mm

Rapportmaß 2490 x 862
Im Raster 498 x 431





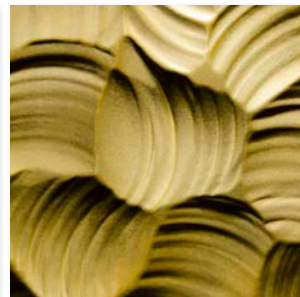
2508 Rocks



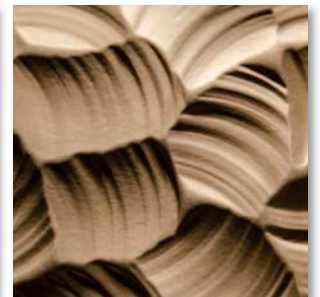
Grundierfolie



Silber Echtmetall



Gold Echtmetall



Bronze Echtmetall

Beschreibung

Rocks ist inspiriert von der Textur ausgehöhlten Steines, wie sie normalerweise im Inneren von Höhlen zu finden ist.

Plattenformate 1242 x 3100 mm

Trägermaterial Spanplatte

Stärken 21 mm

Rapportmaß 1242 x 3100 mm
Im Raster 1242 x 3100





2252 Schilf



Beschreibung

Schilf erinnert mit seiner feinen Struktur an die Form dünner Schilfgräser. Die feine Oberfläche mit wenig Tiefe ist sehr geradlinig und elegant.

Plattenformate 2450 x 1050 / 1050 x 2450 mm
3135 x 1270 / 1270 x 3135 mm

Trägermaterial MDF

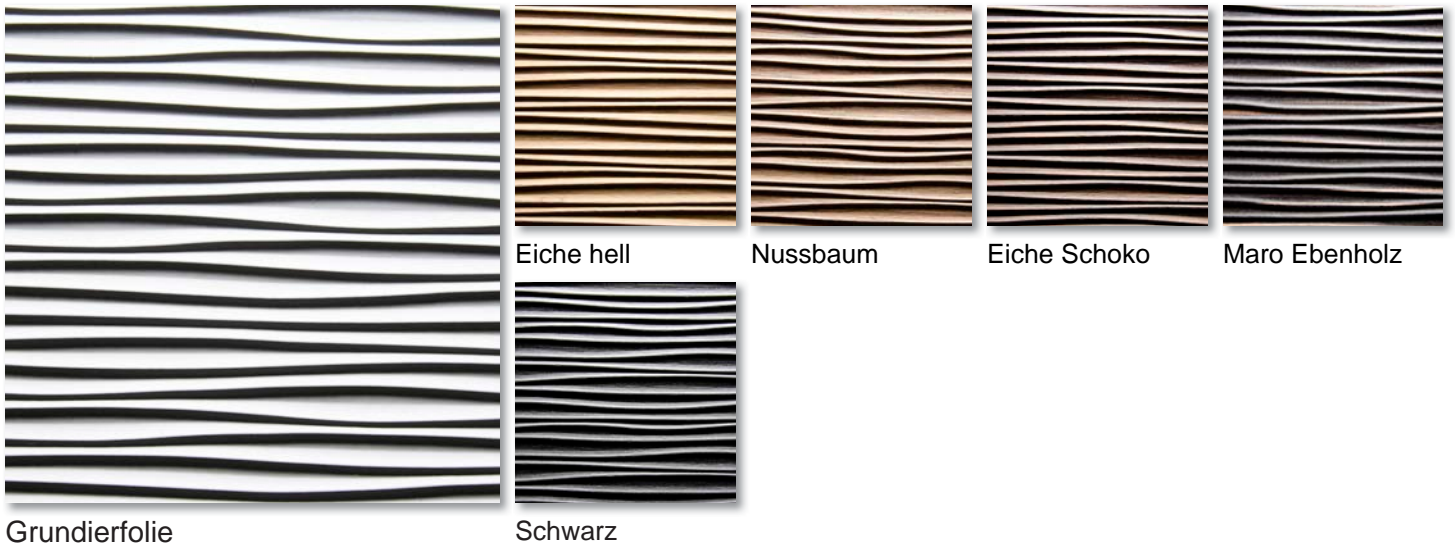
Stärken 1,7 mm / 4,5 mm / 18,5 mm

Rapport Kein Strukturrapport





2201 Wave



Beschreibung

Wave erinnert an die natürliche und seichte Wellenbewegung des Wassers. Die geschwungene Struktur ergibt in Kombination mit speziellen Furnieren eine elegante Optik.

Plattenformate 2450 x 1050 / 1050 x 2450 mm
3135 x 1270 / 1270 x 3135 mm

Trägermaterial MDF

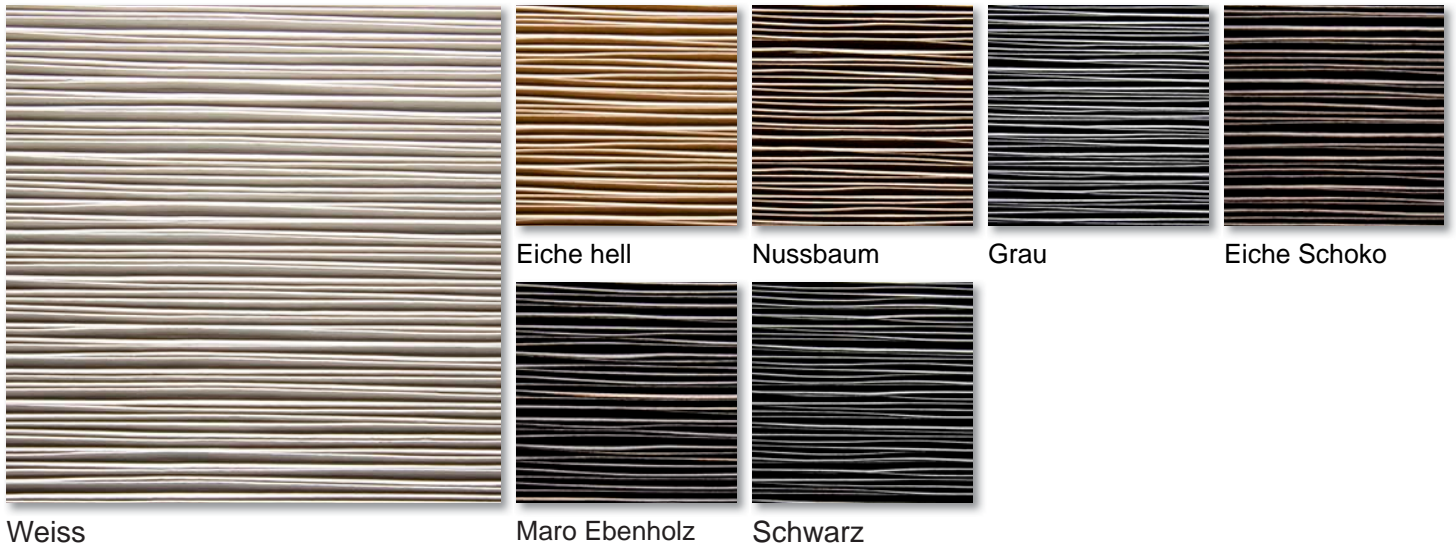
Stärken 2,5 mm / 4,5 mm / 18,5 mm

Rapport Kein Strukturrapport





2261 Sisal



Weiss

Maro Ebenholz

Schwarz

Eiche hell

Nussbaum

Grau

Eiche Schoko

Beschreibung

Sisal erinnert an die Blätter der Sisal-Agave. Die feine und leicht wellig verlaufende Oberfläche wirkt äußerst filigran und klassisch, bei einer maximalen Verprägungstiefe von 1,3 mm.

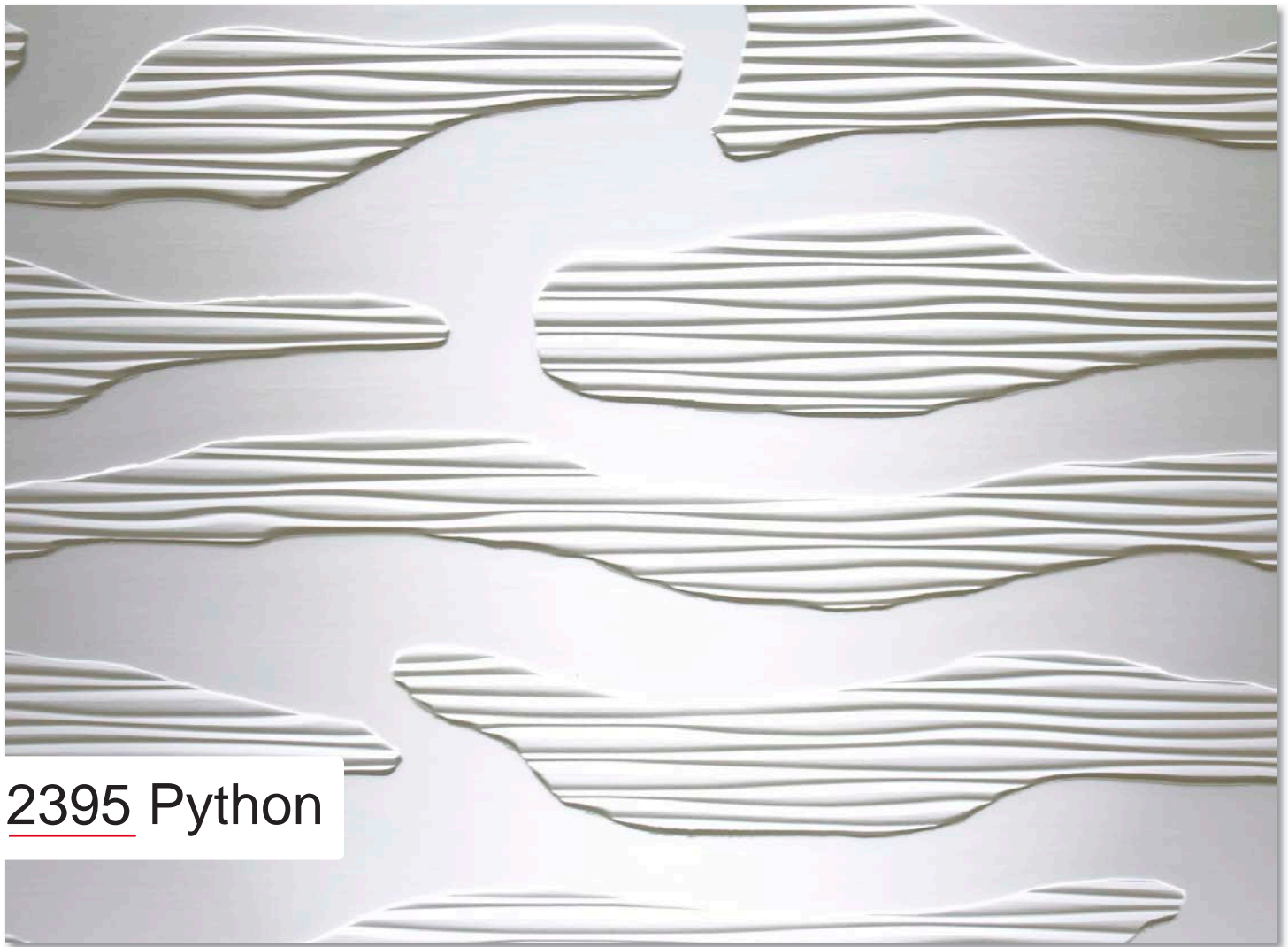
Plattenformate 2450 x 1050 / 1050 x 2450 mm
3135 x 1270 / 1270 x 3135 mm

Trägermaterial MDF

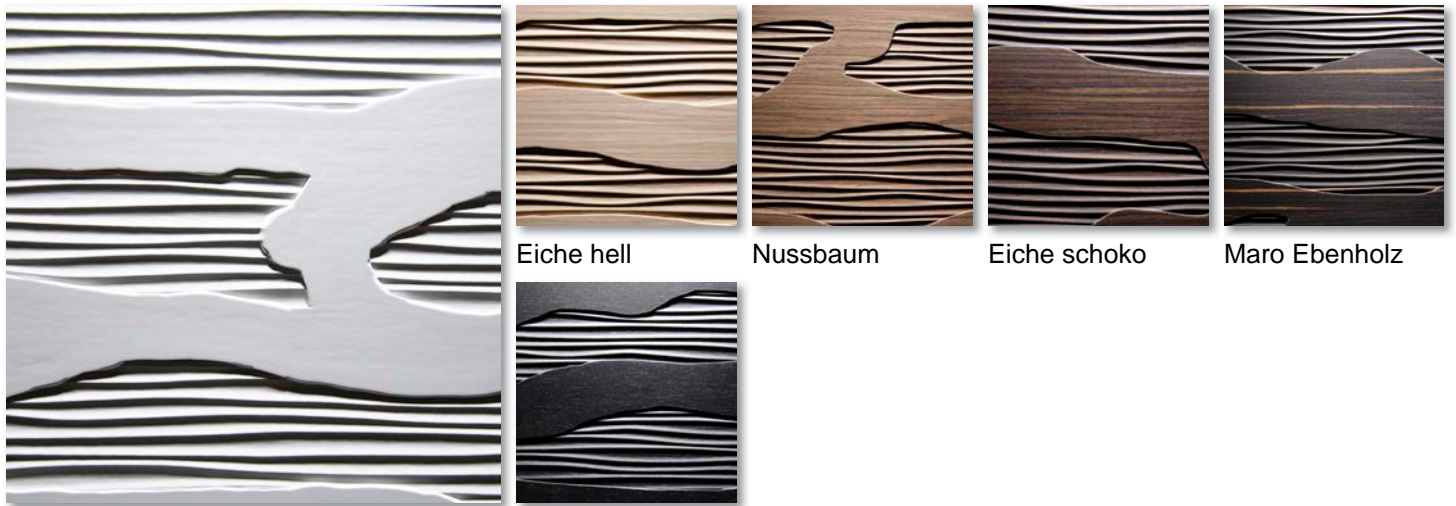
Stärken 4,5 mm / 18,5 mm

Rapport Kein Strukturrapport





2395 Python



Grundierfolie

Schwarz

Eiche hell

Nussbaum

Eiche schoko

Maro Ebenholz

Beschreibung

Python ist inspiriert von der auffälligen Hautfärbung der Königspython. Die Struktur kombiniert glatte Flächen mit geprägten Bereichen im Wave Muster.

Plattenformate 1050 x 2450 mm

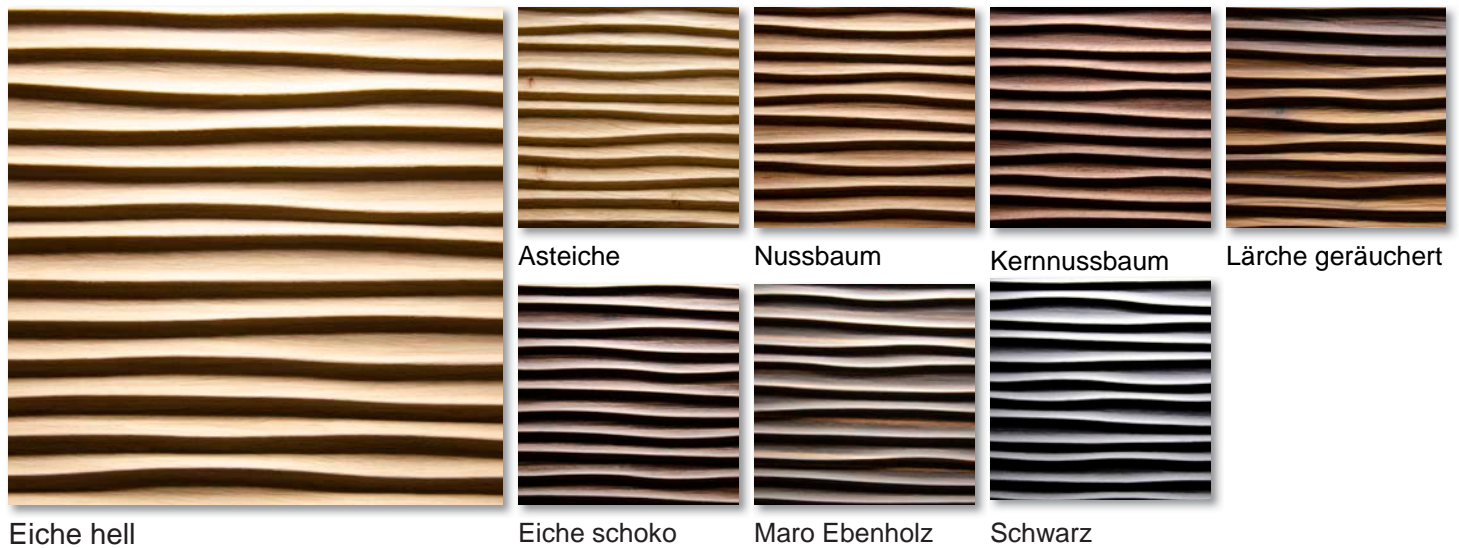
Trägermaterial MDF

Stärken 4,5 mm / 18,5 mm

Rapportmaß 1050 x 2450
Im Raster 1050 x 2450



2306 Dune



Beschreibung

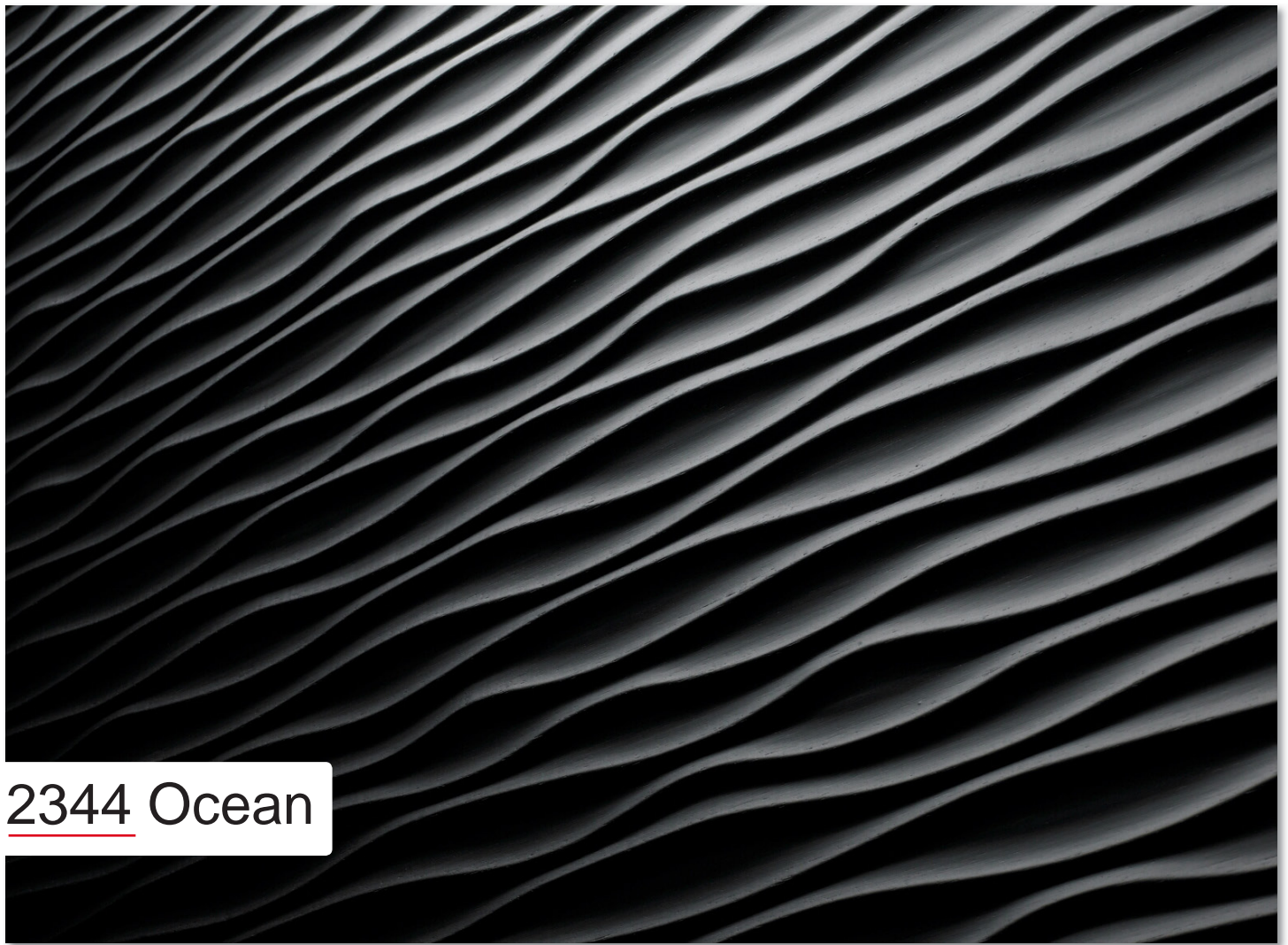
Dune ist inspiriert von den gleichmäßigen Wellenspuren, die der Wind in Sänddünen hinterlässt. Die Wellen verlaufen leicht geschwungen mit Abständen von 10 – 15 mm zueinander.

Plattenformate 2450 x 1050 / 1050 x 2450 mm
3135 x 1270 mm

Trägermaterial MDF

Stärken 4,5 mm / 18,5 mm

Rapportmaß Kein Strukturrapport



2344 Ocean



Beschreibung

Ocean ist inspiriert von den großen und groben Wellenbewegungen des Ozeans. Die tiefe und weite Struktur enthält Wellentälern von max. 25 mm Breite.

Plattenformate 2450 x 1050 / 1050 x 2450 mm
3135 x 1270 / 1270 x 3135 mm

Trägermaterial MDF

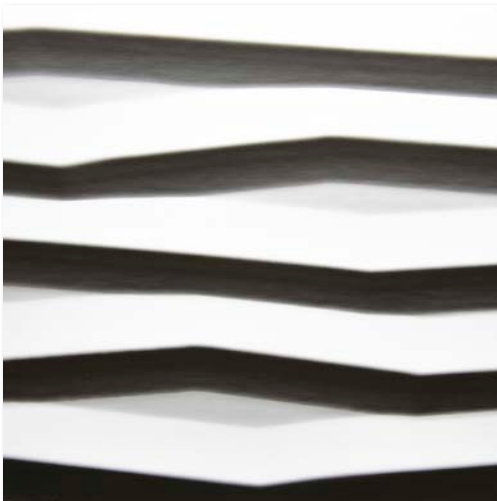
Stärken 9 mm / 21 mm

Rapportmaß 3125 x 1250 / 1250 x 3135
Im Raster 625 x 625





2369 Flame



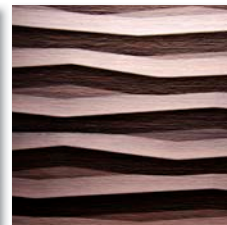
Grundierfolie



Eiche hell



Nussbaum



Kernnussbaum



Eiche schoko



Schwarz

Beschreibung

Flame repräsentiert die natürliche Bewegungsform einer Flamme. Die ungleichmäßige Abfolge erzeugt besonders interessante Licht- und Schatteneffekte.

Plattenformate 2450 x 1050 / 1050 x 2450 mm
3135 x 1270 / 1270 x 3135 mm

Trägermaterial MDF

Stärken 9 mm / 21 mm

Rapportmaß 3125 x 1250 / 1250 x 3125
Im Raster 625 x 625





2451 Split



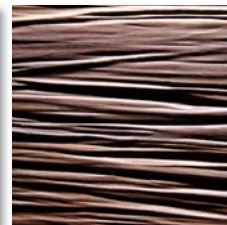
Weiss



Braunkernesche



Asteiche



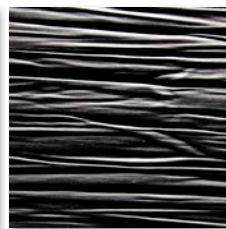
Kernussbaum



Lärche geräuchert



Grau



Schwarz

Beschreibung

Split ist inspiriert von der Struktur gesplitterten Holzes. Die besonders feine Rissstruktur wirkt authentisch und echt.

Plattenformate 3135 x 1270 / 1270 x 3135 mm Trägermaterial Sperrholz

Stärken 21 mm Rapport Kein Strukturrapport

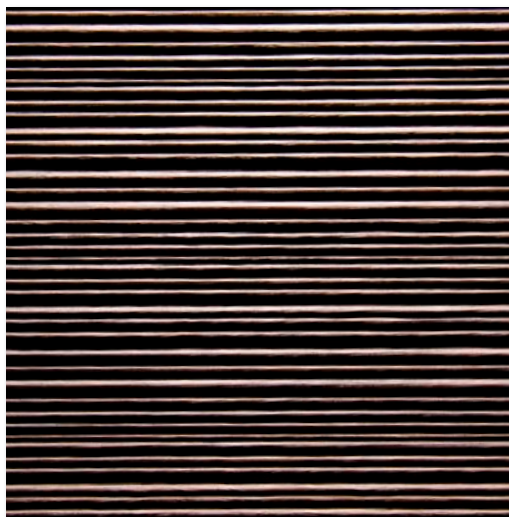




2432 Groove



Asteiche



Kernnussbaum

Beschreibung

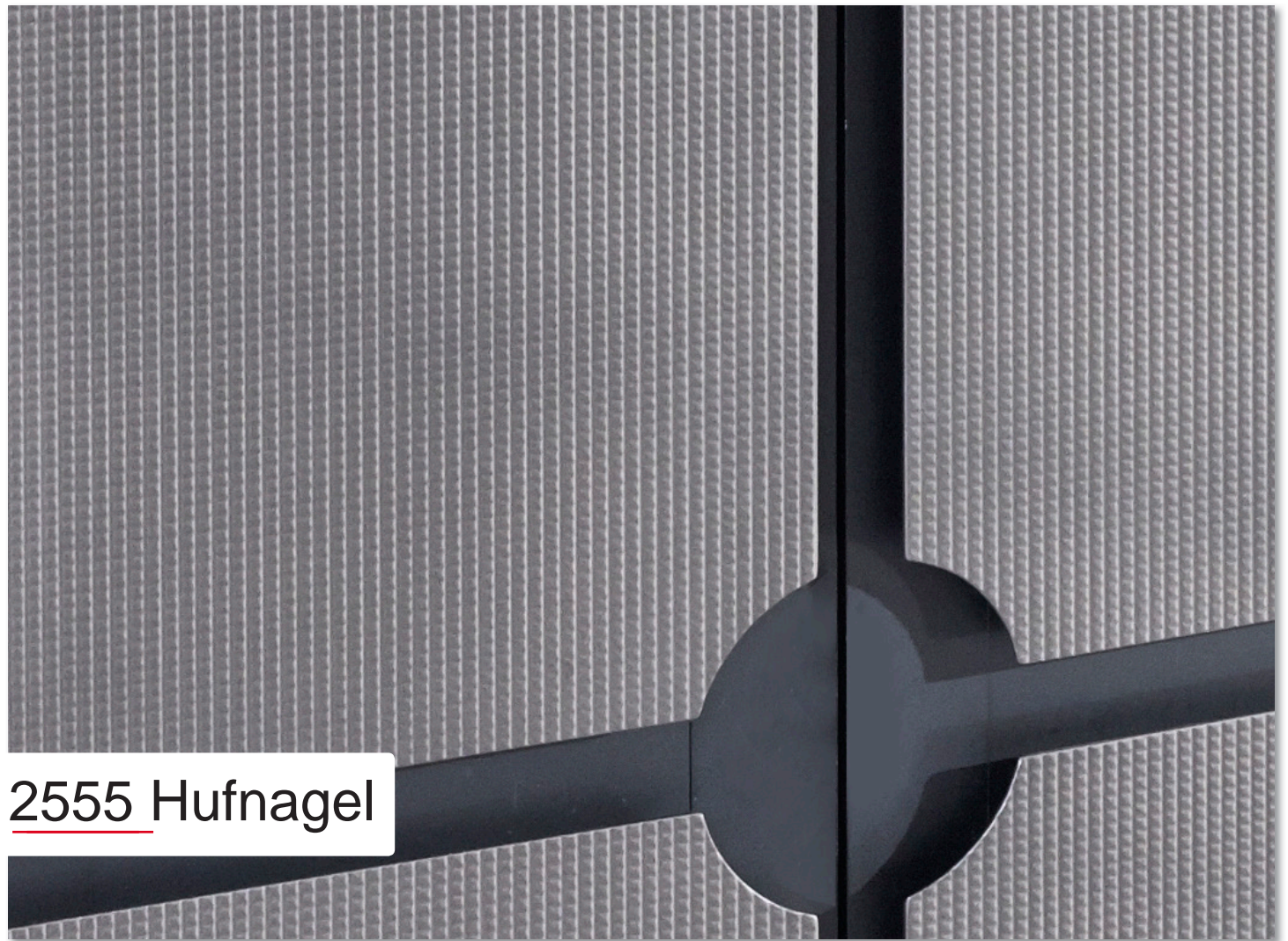
Groove erhält durch die tiefen und gleichmäßigen Auskerbungen ein elegantes und klassisches Riffelprofil.

Plattenformate 2450 x 1050 / 1050 x 2450 mm
1270 x 3135 mm

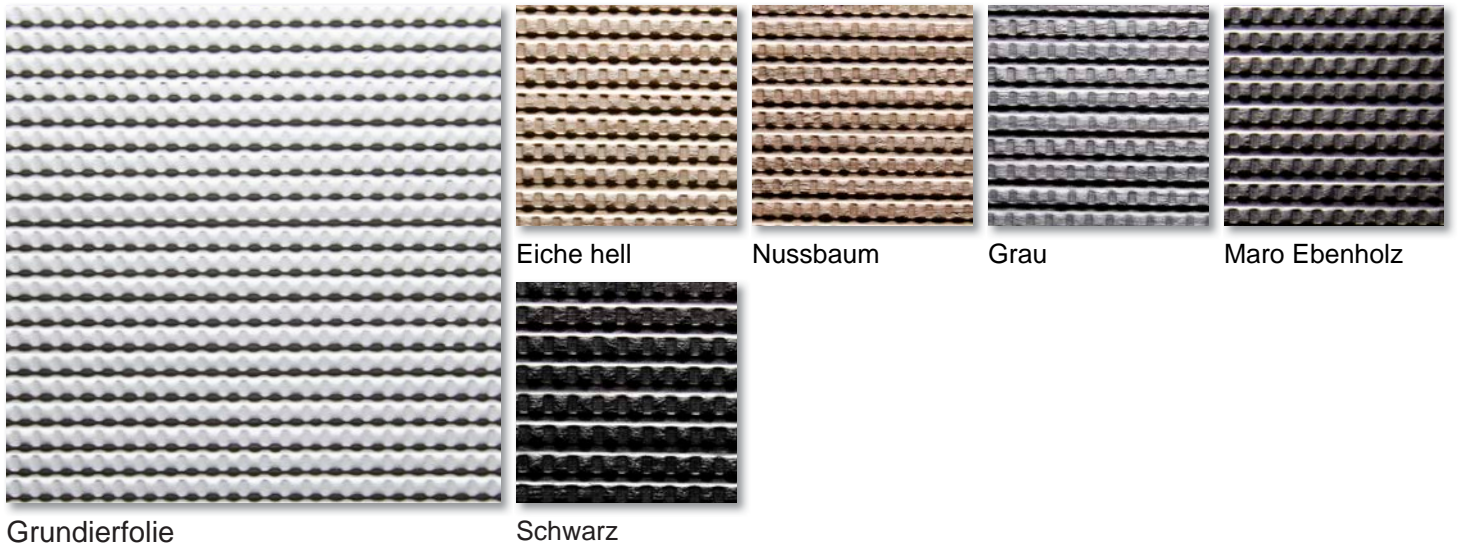
Trägermaterial Spanplatte

Stärken 18,5 mm

Rapport Kein Strukturrapport



2555 Hufnagel



Beschreibung

Hufnagel stellt die gleichmäßige Aneinanderreihung kleinster Hufnägel von jeweils ca. 4 x 4mm Größe dar.

Plattenformate 2450 x 1050 / 3135 x 1270 mm

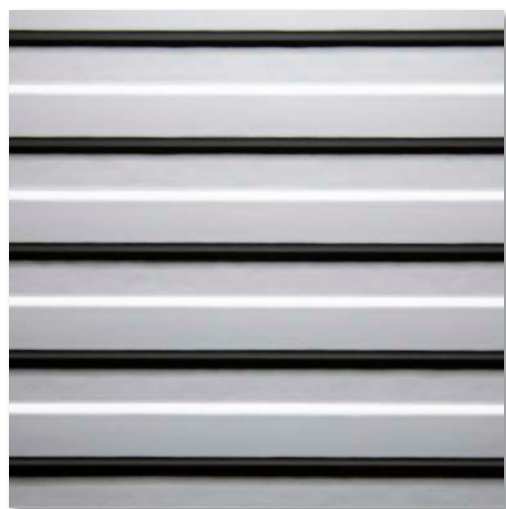
Trägermaterial MDF

Stärken 4,5 mm / 18,5 mm

Rapport Kein Strukturrapport



2552 Trapez



Grundierfolie



Eiche hell



Maro Ebenholz



Mooreiche

Beschreibung

Trapez ist eine geradlinige und flache Struktur mit trapezförmigen Lamellen von ca. 15 mm Breite.

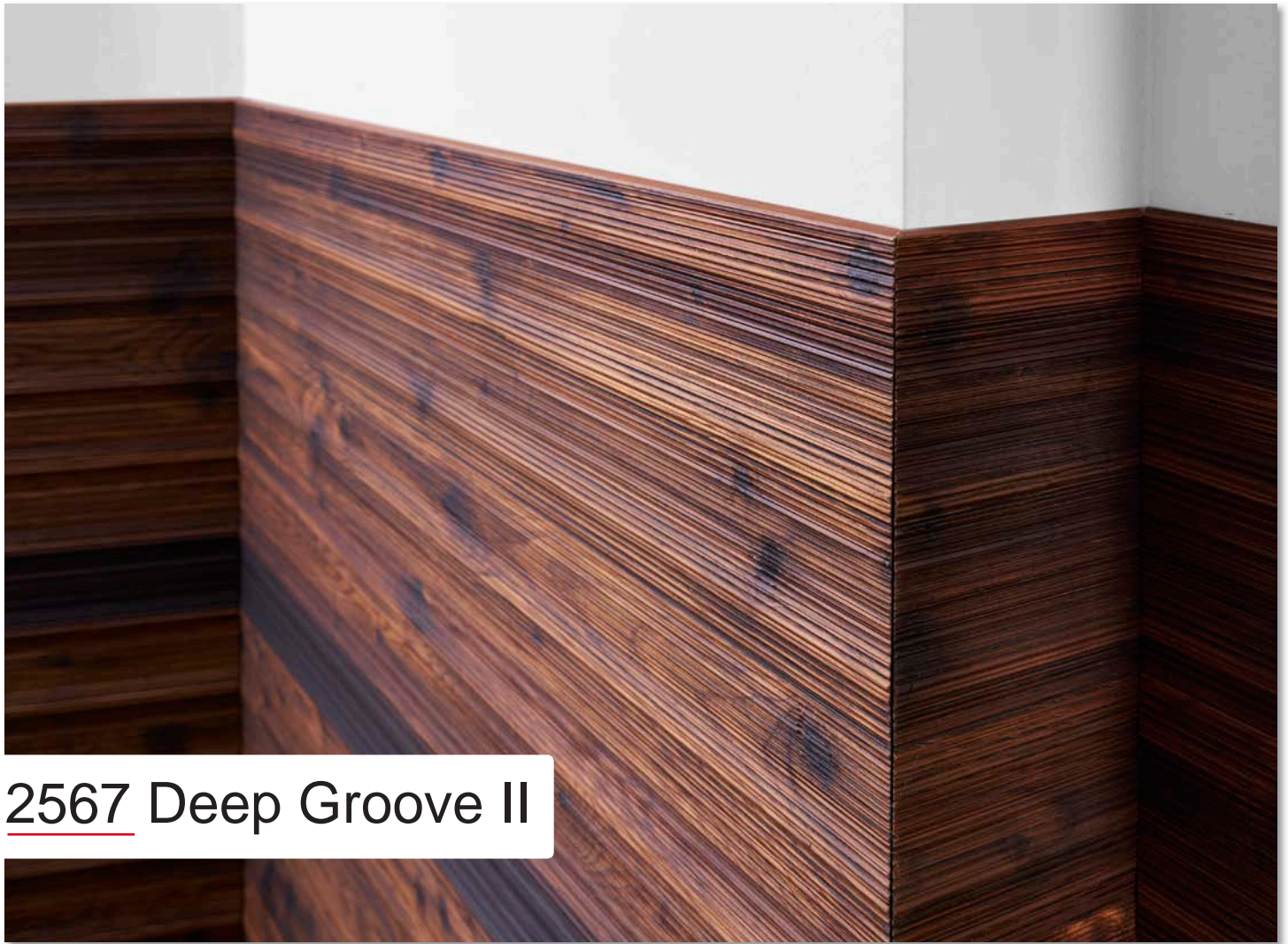
Plattenformate 2450 x 1050 / 1050 x 2450 mm
3135 x 1270 / 1270 x 3135 mm

Trägermaterial Sperrholz

Stärken 18,5 mm

Rapport Kein Strukturrapport

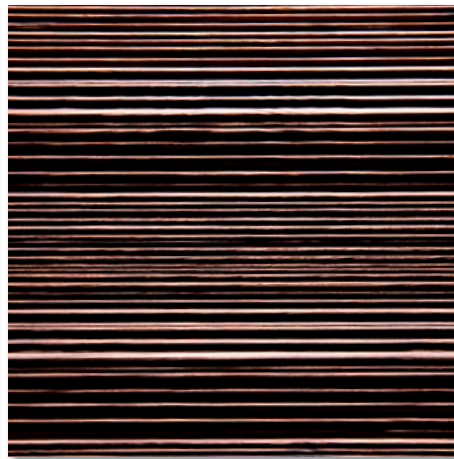




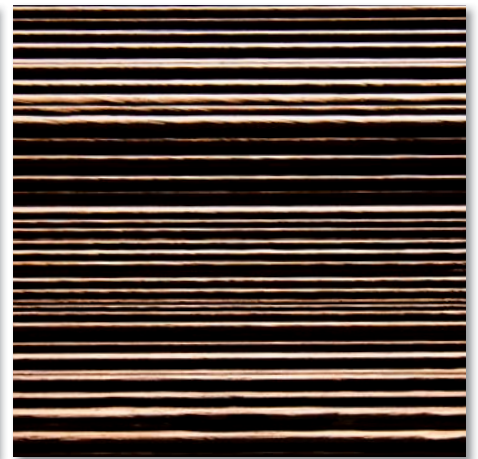
2567 Deep Groove II



Asteiche rustikal



Lärche geräuchert



Eiche geräuchert

Beschreibung

Deep Groove II erhält durch die tiefen und gleichmäßigen Auskerbungen ein elegantes und klassisches Riffelprofil.

Plattenformate 3135 x 1270 / 1270 x 3135 mm

Trägermaterial Sperrholz

Stärken 22,5 mm

Rapport Kein Strukturrapport





Tischplatte Old Nature



Eiche Natur



Eiche Grau



Eiche Geräuchert

Beschreibung

Die Tischplatte Old Nature ist eine Kombination aus der Platte Old Nature mit echter Baumkante in gewellt oder gerade.

Plattenformate max. 3135 x 1270 mm

Trägermaterial Spanplatte

Stärken 38 mm

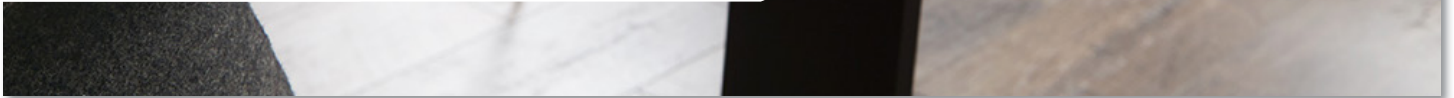
Kante quer Furnierkante glatt
Hirnholz

Kante längs Borke Prägekante
90° gerade
35° gerade
35° gewellt





Tischplatte Burned Wood



Schwarz



Schwarz Asche Optik lackiert

Beschreibung

Die Tischplatte Burned Wood ist eine Kombination aus der Platte Burned Wood mit Smooth Bark Kante in gewellt oder gerade.

Plattenformate max. 3135 x 1270 mm

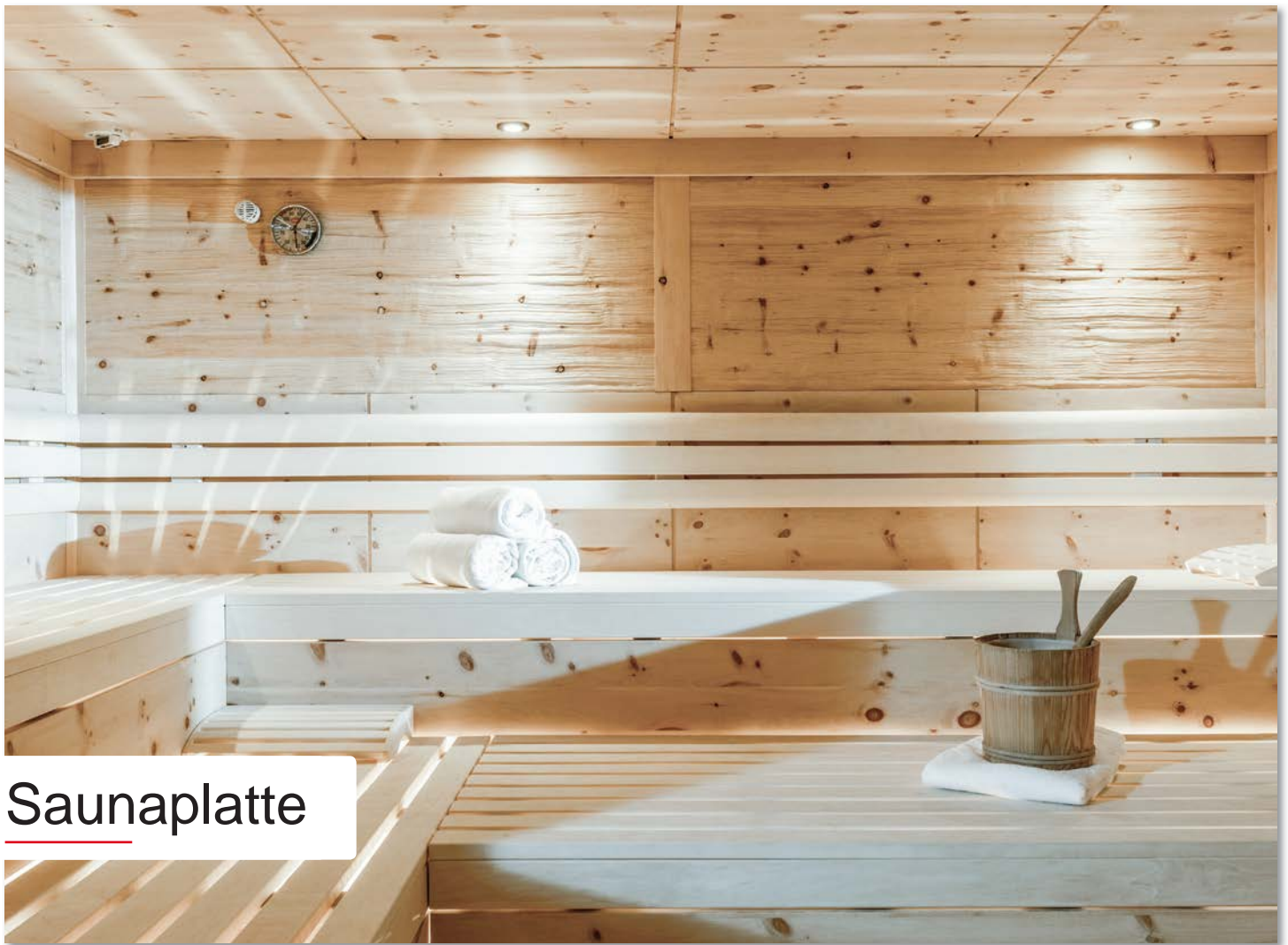
Trägermaterial Spanplatte

Stärken 38 mm

Kante quer Furnierkante glatt

Kante längs Smooth Bark Prägekante
90° gerade
35° gerade
35° gewellt





Saunaplatte



2512 Old Nature



2491 Antikwood



2468 Spalt

Beschreibung

Holz in Form Sauna Platten sind nach ÖLNORM M 6219-1 getestet und saunatauglich. Die Platten sind schadstofffrei verleimt und haben selbst bei 120° minimale Emissionen.

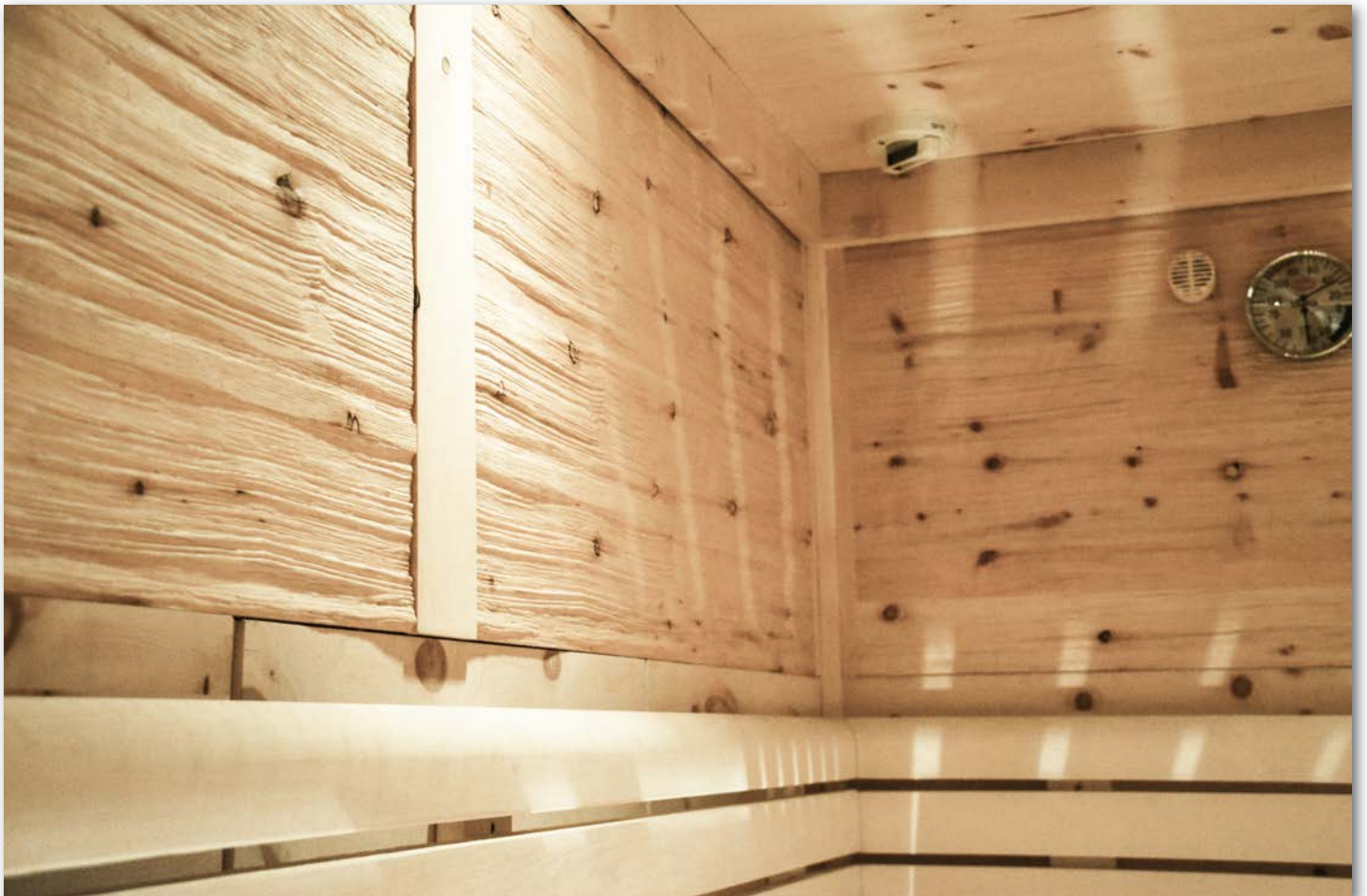
Plattenformate 2450 x 625 mm

Trägermaterial Sperrholz

Stärken 16 mm

Oberflächen

Hemlock
Asteiche rustikal
Zirbe
Fichte rustico
Robinie



Verarbeitungshinweise

Lagerung

- Jederzeit fach, komplett aufliegend auf einer Palette lagern
- Schützen Sie die Platten vollflächig mit einer Abdeckplatte
- Gut belüftet, trocken, und ohne Einwirkung von Frost und/oder Feuchtigkeit lagern
- Schützen Sie Furnierplatten gegen Sonnenlichteinstrahlung
- Niemals stehend, weder längs noch quer, lagern oder transportieren
- Legen Sie Schaumfolie zwischen die Platten, um Druck- und Scheuerstellen zu vermeiden

Verarbeitung & Schrauben

- Vor der Bearbeitung Platten ausreichend konditionieren
- Bei mechanischer Bearbeitung muss die zu bearbeitende Fläche möglichst vollflächig auflegen
- Leichtes Vorbohren beim Schrauben, um ein Spalten der Platte zu vermeiden
- Für rapportfähige Modelle berücksichtigen Sie die Rapportmarken auf der Vorderseite der Platte
- Dünne Platten bis 4,5 mm Stärke können bis zu einem Radius von 600 mm oder größer gebogen werden

Sägen

- Verwenden Sie scharfe Hartmetallsägeblätter
- Arbeiten Sie mit geringer Vorschubgeschwindigkeit, ca. 5 Meter pro Minute
- Stellen Sie das Sägeblatt nicht zu hoch ein
- Vorritzen nicht unbedingt notwendig

Fräsen & Bohren

- Für Fräsen und Probieren sollten Sie hartmetallbestückte Werkzeuge einsetzen
- Es können die üblichen Werkzeuge und Maschinen aus der Holzwerkstoffbearbeitung eingesetzt werden

Kanten & Lackieren

- Lesen Sie unsere gesonderten Verarbeitungshinweise „Kante und Oberfläche“
- Fehlende Bekantung kann zu Rissen im Material führen
- Wir empfehlen 2K PUR Lacke auf Lösungsmittelbasis
- Nicht mit herkömmlicher Wandfarbe streichen
- Alle verwendeten Furniere können nicht ohne Weiteres gebeizt oder geölt werden.
(Wir bitten hierbei immer um vorherige Rücksprache mit unserem Haus.)

Kleben & Verleimen

- Handelsübliche Holzleime und -kleber können verwendet werden
- Gleicher, homogener Aufbau für Materialien, die aufgedoppelt werden, ist notwendig
- Kleben Sie unsere Platten nicht direkt auf Wände. Verwenden Sie entsprechende Befestigungs- beschläge

Verpackung

- Vollflächig aufliegend auf Palette
- Legen Sie Schaumfolie oder Wellpappe zwischen die Platten als Schutz
- Für den Transport gleichmäßig umreifen und fixieren

Entsorgung

- Thermische Verwertung der Reliefplatten sind unproblematisch (kein PVC)

Kantenbearbeitung



Kanten der Strukturplatten auf konventionellen Kantenbeschichtungsmaschinen mit ausreichend Überstand beschichten.



Kanten der Strukturplatten auf konventionellen Kantenbeschichtungsmaschinen mit ausreichend Überstand beschichten.



Überstände mit Profilfräser nacharbeiten. Es ist notwendig einen Anlaufring zur sauberen Führung zu montieren.



Enge Strukturverläufe müssen mit geeigneten Schleifpapierträgern nachgearbeitet werden.



Kante anschließend mit Schleifschwamm (Körnung ca.100) nacharbeiten. Dabei in Strukturlaufrichtung über die Kante schleifen.



Struktur anschließend mit einer feinen Kupferdrahtbürste in Strukturrichtung säubern.



HOLZ IN FORM



VD-Werkstätten GmbH & Co. KG

Am Hasselbruch 3
32107 Bad Salzuflen
Deutschland

+49 5208 957 77 0
info@vd-werkstaetten.de
www.vd-holzinform.de

Für Druckfehler und Irrtümer übernehmen wir keine Haftung. Alle Bilder dienen lediglich zu illustrationszwecken. Drucktechnisch bedingte Farbabweichungen sind möglich.

Stand: 07.01.2019